

NOTICEABLY  
NATURAL  
DESIGN

**SPÜRBAR  
NATÜRLICHES  
DESIGN**

**MISANO**



**WINNER.DE MISANO**

**GWINNER®**  
MADE IN BLACK FOREST

## GWINNER WERTE

GWINNER Wohndesign ist ein traditionsbewusstes und international erfolgreiches Möbelunternehmen aus dem Schwarzwald. Im Bereich der hochwertigen Wohn- und Speisezimmer Möbel begeistern wir seit fast einem Jahrhundert Kunden mit erstklassiger Qualität, einer nachhaltigen Produktion und einem unverwechselbaren Design.

Mit dem höchsten Anspruch an technische Perfektion und handwerkliches Können werden unsere Produkte vollständig in Deutschland entwickelt und produziert.

## GWINNER VALUES

GWINNER Wohndesign is a traditional yet internationally successful furniture company originating from the Black Forest. When it comes to high-quality modular furniture, we have been delighting customers for almost a century with first-class quality, sustainable production and unmistakable design.

Adhering to the highest standards of technical perfection and craftsmanship, our products are developed and produced entirely in Germany.



**MADE IN  
BLACK  
FOREST**

**WOHNTRENDS  
INSPIRIERT VON DER  
NATUR**

LIVING TRENDS  
INSPIRED BY  
NATURE

**Combination Cover**  
**MI2** Lack Anthrazit, Wildeiche massiv  
Anthracite lacquer, solid wild oak



Combination **MI5-SV** Lack Weiß, Wildeiche massiv | White lacquer, solid wild oak

**MISANO** – natürliche Eleganz, geprägt vom sensiblen Zusammenspiel von Echtholz, Lack und Glas. Mit Licht gezielt in Szene gesetzt, bringen abgestufte Holzbereiche die markante Holzstruktur besonders zur Geltung und erzielen eine beeindruckende Tiefenoptik.

**MISANO** – natural elegance characterised by a careful combination of real wood, lacquer and glass. Lighting sets the scene while tiered wooden sections make the striking wood structure come to life – all creating an impressive illusion of depth.



**GANZ SCHÖN VIELSEITIG** und perfekt aufeinander abgestimmt. Mit seinem umfangreichen Repertoire an Einzelmöbeln (Side-, High- und Lowboards, Vitrinen, Hängeschränke, Regale), garantiert Ihnen **MISANO** jede Menge persönlichen Freiraum.

BEAUTIFULLY VERSATILE and perfectly matched to one another. With its comprehensive range of stand-alone pieces (sideboards, highboards and lowboards, display units, wall units, shelves), MISANO guarantees you plenty of individual design scope.

Combination **MI6-SV**  
Highboard 2 x **MI41-SV**

Alles in Lack Fango, Balkeneiche Struktur Terra  
All shown in fango lacquer, textured terra oak timber

## NATÜRLICHE ELEGANZ, DIE SIE SEHEN UND SPÜREN

NATURAL ELEGANCE THAT YOU CAN SEE AND FEEL



Detailverliebt präsentieren sich Regalrückwände mit beleuchtetem Holzakzent und die Push-to-open Technik setzt ein modernes Design Statement.

For the love of detail, shelf rear panel are shown with a backlit wooden accent and a modern design statement is being set with the convenient push-to-open function.



Combination **MI4-SV**  
Highboard **MI41-SV**  
Couchtisch | Coffee table **CT409-110**

Alles in Lack Weiß, Wildeiche massiv  
All shown in white lacquer, solid wild oak

### UNVERWECHSELBARES DESIGN

Der natürliche Charme der massiven gebürsteten, geölten Wildeiche verströmt im Dialog mit weißem Lack betörende Eleganz. Die Architektur der Möbel sowie der Verzicht auf Griffe bei Türen und Schubkästen (Push-to-open Technik) verleihen Leichtigkeit und verstärken das elegante Design.

### UNMISTAKABLE DESIGN

The natural charm of solid brushed, oiled wild oak combined with white lacquer exudes enchanting elegance. The furniture structure and handleless design on the doors and drawers (push-to-open technology) add a feeling of lightness and elegant design.



**NATÜRLICH-ELEGANTE HARMONIE IN ALLEN DETAILS!**

Wie hier besonders schön zu sehen ist, verstärkt das durchlaufende Wandpaneel die stimmige Symbiose von massiver Wildeiche, Lack und Glas. Das Wandpaneel durchdringt optisch den Hängeschrank. Es entsteht eine harmonisch, großzügige Einheit.

**NATURALLY ELEGANT HARMONY IN EVERY DETAIL!**

As can be seen so beautifully here, the seemingly continuous wall panel creates a wonderful combination of solid wild oak, lacquer and glass. It creates a harmoniously spacious unit.

Combination **M12**  
 Sideboard **SB43**  
 Winkelpaneel | Angled panel **W1162G**  
 Couchtisch | Coffee table **CT409-110**

Alles in Lack Anthrazit, Wildeiche massiv  
 All shown in anthracite lacquer, solid wild oak



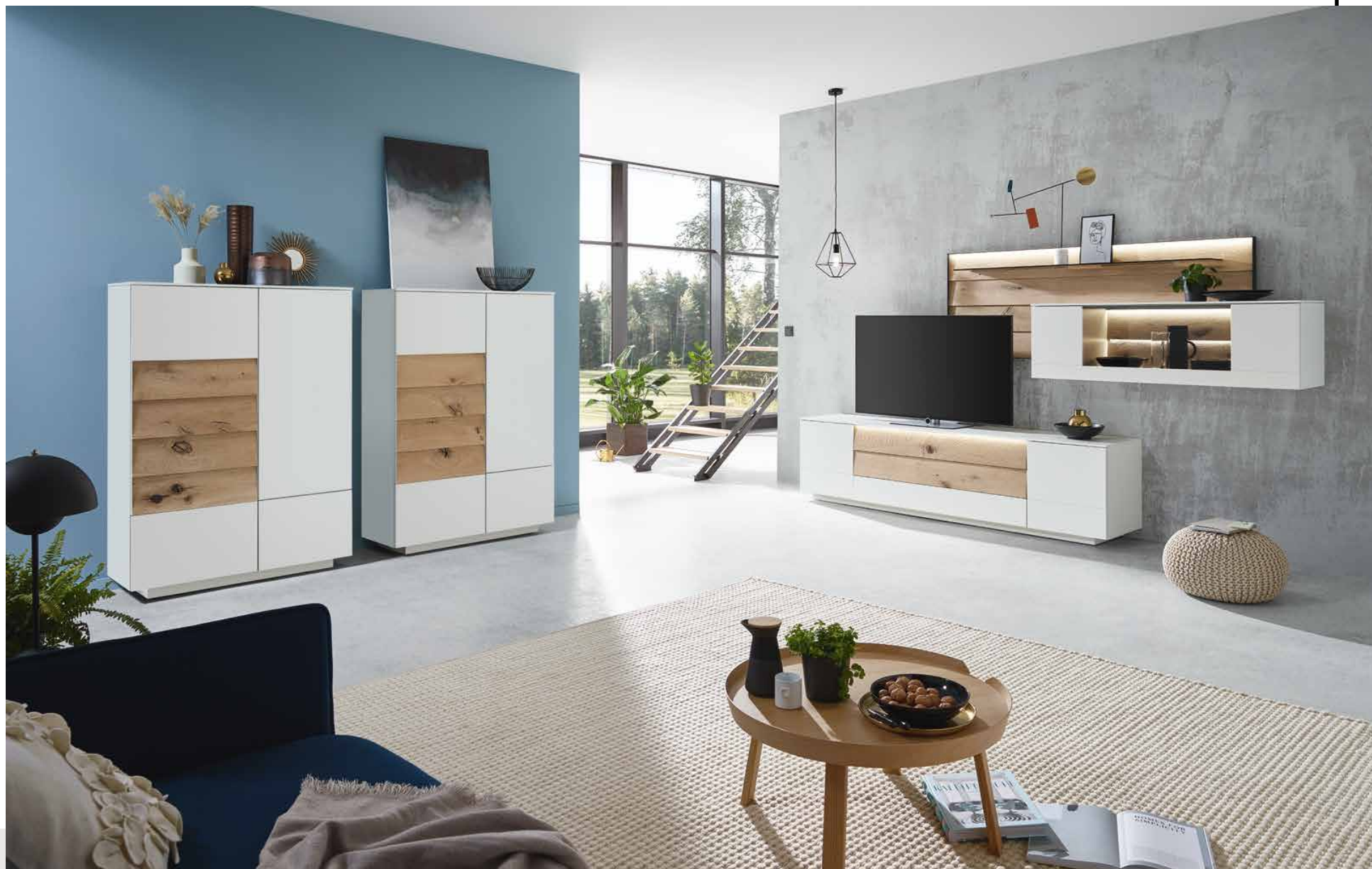
Leichtigkeit durch elegante Kufenfüße.

Elegant runners add a feeling of lightness.



Kunst im Raum mit schwebenden Glasregalen.

Art in the room with floating glass shelves.



**INNOVATIVES DESIGN  
FÜR EIN SPÜRBAR  
NATÜRLICHES ZUHAUSE**

INNOVATIVE DESIGN  
FOR AN OTICEABLY  
NATURAL HOME

**GROSSZÜGIGE RAUMWIRKUNG**

**MISANO** beeindruckt durch sein durchdachtes, einzigartiges Design und seine vielfältigen Komponenten. Durch die moderne Querbetonung strukturiert die abgebildete Kombination aus schwebendem Hängeschrank mit durchlaufendem Wandpaneel eindrucksvoll den Raum und verleiht ihm großzügige Eleganz.

**GENEROUS SPACIOUS EFFECT**

**MISANO** impresses with its carefully thought-out unique design and versatile components. The combination of a floating wall unit with a continuous wall panel gives the room an impressive structure and exudes generous elegance.

Combination **M17**  
Highboard 2 x **M151**

Alles in Lack Weiß, Wildeiche massiv  
All show in white lacquer, solid wild oak



Schaffen Sie Ordnung mit vielseitig, variablen Schubkasteneinteilungen.

Get everything in place with versatile, variable drawer organiser.

## NATÜRLICH GEERDET MIT VIEL SPIELRAUM

GROUNDED IN NATURE WITH PLENTY OF LEEWAY



Schwebende Hängeregale mit LED-Beleuchtung dienen zur luftigen Inszenierung.

Floating wall shelves with LED lightening are perfect for airy staging.



Combination **MI3**  
Sideboard **MI31**

Lack Fango, Balkeneiche Struktur Terra  
Fango lacquer, textured terra oak timber

### **BALKENEICHE STRUKTUR TERRA – EIN BESONDERES HIGHLIGHT!**

auch in der Kombination mit Balkeneiche Struktur terra entfaltet **MISANO** seine einzigartige Ausstrahlung. Das Lowboard gibt es mit Gleitern, Sockel oder Kufen, aber auch als schwebendes Element. Gestalten Sie Ihr persönliches Ambiente.

### **TEXTURED TERRA OAK TIMBER – A PARTICULAR HIGHLIGHT!**

**MISANO** exudes a unique aura when combined with oak timber. The lowboard is available on a choice of gliders, runners or a plinth, or could even be used as a floating element. Design your personal space.



Combination **M11** Lack Anthrazit, Balkeneiche Struktur Terra | Anthracite lacquer, textured terra oak timber

**EXKLUSIVE QUALITÄT  
TRIFFT AUF  
DESIGNORIENTIERTE  
WERTIGKEIT**

EXCLUSIVE QUALITY  
MEETS EXQUISITE  
DESIGN

Entdecken Sie eine Vielzahl an Tischen, mit unterschiedlichen Auszugssystemen, Akzentflächen und Größen in unserer GWINNER S-Design Kollektion.

Discover a variety of tables in different shapes, size and convenient extension options with our GWINNER S-Design collection.



Esstisch **ET523-160**  
Piton Schwarz, Balkeneiche Struktur Terra

Dining table ET523-160  
Piton black, textured terra oak timber



**NATÜRLICHE ELEGANZ  
UND PURE GEMÜTLICHKEIT  
VERSTRÖMT DIESE  
SPEISEGRUPPE AUS MASSIVER  
EICHE.**

NATURAL ELEGANCE AND  
ULTIMATE COMFORT IS EXUDED  
BY THIS DINING COLLECTION  
MADE FROM SOLID OAK.



Esstisch **ET930-200** Asteiche massiv geölt  
Mit Liftauszug beidseitig **LAB930-200**

Dining Table **ET930-200** solid natural wild oak  
With lift extension **LAB930-200**

Combination **MI1** Lack Anthrazit, Wildeiche massiv  
Sideboard **MI32** Lack Anthrazit, Wildeiche massiv  
Vitrine **Z11-1 | 2** Lack Anthrazit, Wildeiche massiv  
Stuhl **ALINA** Stoff Montana 936, Eiche massiv  
Bank **MADRID** Stoff Montana 936, Eiche massiv

Combination **MI1** anthracite lacquer, solid wild oak  
Sideboard **MI32** anthracite lacquer, solid wild oak  
Display cabinet **Z11-1 | 2** anthracite lacquer, solid wild oak  
Chair **ALINA** Montana 936 fabric, solid oak  
Bench **MADRID** Montana 936 fabric, solid oak

**ESSPLÄTZE GANZ NACH  
IHREM GESCHMACK**

DINING TABLES TO  
PERFECTLY SUIT  
YOUR TASTES



Esstisch **ET871-180** Balkeneiche Natur, Anthrazit  
Stuhl **LINA** Stoff Kansas 237, Eiche massiv

Dining Table ET871-180 natural oak timber, anthracite  
Chair LINA Kansas 237 fabric, solid oak



Combination **M15** Lack Weiß, Wildeiche massiv | White lacquer, solid wild oak

**SPEISEN À LA CARTE** mit der Speisezimmer Kollektion von **GWINNER S-DESIGN** gestalten Sie Ihren neuen Essplatz ganz nach Ihrem persönlichen Gusto. In unserer umfangreichen Kollektion finden Sie jede Menge Ideen vom Esstisch über Bänke, Stühle und Beimöbel. Und das optimal abgestimmt auf das Designkonzept von **MISANO**.

**DINING À LA CARTE** with the **GWINNER S-DESIGN** dining room collection, you can design your new dining area to suit your tastes perfectly. Our comprehensive collection includes a range of ideas from dining tables and chairs to benches and occasional furniture. And all perfectly matched to the **MISANO** design concept.

# QUALITÄT

- » Front und Korpus außen und innen seidenmatt lackiert, in den Farben Weiß, Fango oder Anthrazit.
- » Akzentbereiche in massiver Wildeiche (gebürstet, natur geölt) oder in Edelfurnier Balkeneiche Struktur Terra.
- » Variantenreich und vielseitig durch modulares Baukastensystem.
- » Moderne LED-Lichttechnik.
- » Elektrostaufach mit Funkfernbedienung zum Schalten der Beleuchtung.
- » Mit komfortabler Push-to-open Funktion bei Türen und Schubkästen.
- » Griffplättchen auf Wunsch erhältlich.
- » Türscharniere 3-fach justierbar mit Schnellmontagetechnik inkl. serienmäßiger Türdämpfung.
- » Schubkästen laufen auf Quadro-Vollauszügen mit Softeinzug und Dämpfung.
- » Vitrinentüren und Glaseinlegeböden in Glas Parsol Grau
- » Made in Black Forest.

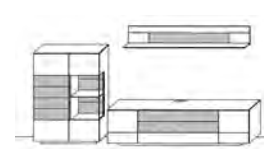


Combination **MI7** Lack Anthrazit, Wildeiche massiv  
Anthracite lacquer, solid wild oak

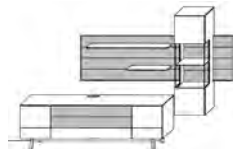
# QUALITY

- » Front and carcass in matt silk lacquer on the interior and exterior, available in white, fango or anthracite.
- » Contrasting surfaces in solid wild oak (brushed, natural oiled) or in veneered textured terra oak timber.
- » Versatile modular system.
- » Modern led lighting technology.
- » Electrical storage compartment with radio remote control to operate the lighting.
- » With convenient push-to-open function on doors and drawers.
- » Bar handles available on request.
- » Three-way-adjustable, fast-assembly door hinges, soft-close as standard.
- » Drawers are mounted on soft-close, full-extension Quadro runners.
- » Display-unit doors and glass shelves in parsol grey glass.
- » Made in the Black Forest.

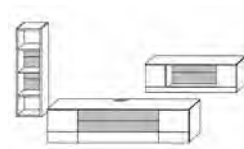




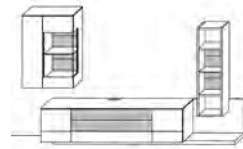
MI1 B 348,5 x H 176 cm



MI2 B 325 x H 214,5 cm



MI3 B 356 x H 196 cm



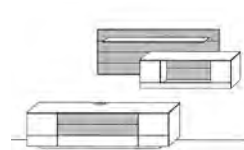
MI4 B 341 x H 205,7 cm



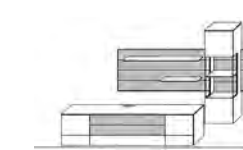
MI5 B 350 x H 196,8 cm



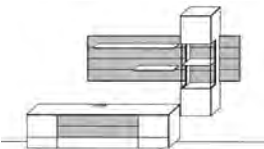
MI6 B 317 x H 169,6 cm



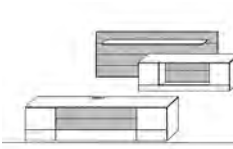
MI7 B 325 x H 178,3 cm



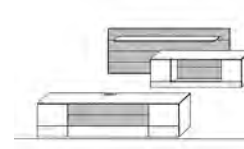
MI22 B 325 x H 214,5 cm



MI23 B 325 x H 214,5 cm



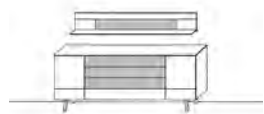
MI27 B 325 x H 178,3 cm



MI28 B 325 x H 178,3 cm



MI31 B 195 x H 142 cm



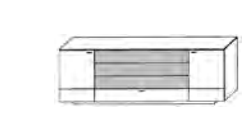
MI32 B 227,5 x H 142 cm



SB1 B 162,5 x H 91,2 cm



SB22 B 195 x H 73,6 cm



SB43 B 227,5 x H 73,6 cm



MI41-SV B 105,6 x H 161,6 cm



MI51 B 105,6 x H 147,8 cm



Z11-1 B 48,8 x H 196,8 cm

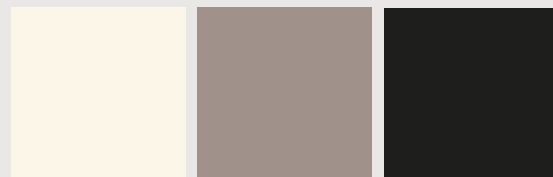
**MISANO WIRD KONKRET – IN WENIGEN MINUTEN GEPLANT.**

Mit dem Profi-Planungsprogramm **furnplan** kann Ihnen Ihr Fachhändler Ihr Wunschmöbel in 3D und Farbe erstellen. Für die Planung zuhause steht eine kostenlose Version von furnplan auf unserer Homepage zum Download bereit: [www.gwinner.de](http://www.gwinner.de)

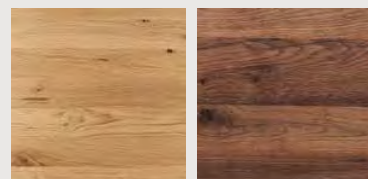
**MISANO CAN BE PLANNED IN ONLY A FEW MINUTES.**

Using a professional planning programme – **furnplan** – your retailer can draw up 3D plans of your chosen furniture in full colour. If you'd rather plan your furniture at home, a free version of furnplan is available to download from our website: [www.gwinner.de](http://www.gwinner.de)

**furnplan**



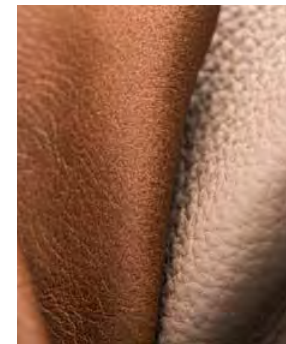
01 02 03



04 05

Wenn Sie sich für **MISANO** entscheiden, treffen Sie eine Wahl für Qualität, für die es auch ganz offiziell Brief und Siegel gibt. Ausgezeichnet mit dem RAL-Gütezeichen „Goldenes M“. Geprüft nach RAL-GZ430. Weitere Infos unter: [www.dgm-moebel.de](http://www.dgm-moebel.de). Darüber hinaus zeigt sich unser Qualitätsanspruch im gesamten Produktionsprozess, bei der Materialauswahl, der sorgfältigen Verarbeitung und schließlich im fertigen Produkt. Hochwertige Furniere werden für die Kastenmöbel sowie Tischplatten eingesetzt. Dabei beweisen kompetente Furnierspezialisten bei Auswahl und Zusammenstellung langjährige Erfahrung und handwerkliches Feingefühl. Für die Herstellung von Furnierblätter werden ausgewählte Baumstämme verwendet. Unsere seidenmatt lackierten Oberflächen werden mit modernster und umweltschonender Technologie hergestellt. Im Rahmen des technischen Fortschritts sind Irrtum, Farb-, Material- und Konstruktionsänderungen vorbehalten.

With MISANO you are choosing quality that has been signed and sealed. Awarded the "Golden M" – the RAL mark of quality. Tested as per RAL-GZ430. Further information is available online: [www.dgm-moebel.de](http://www.dgm-moebel.de). Furthermore, our dedication to quality can be seen throughout the production process: from choosing the right materials and processing them carefully, to the finished product. High-quality veneers are used for contrasting surfaces and tabletops. Our veneer experts are keen to demonstrate their many years of experience and craftsmanship when choosing and combining veneers. Only carefully selected tree trunks are used to manufacture veneer sheets. Our matt silk lacquered surfaces are manufactured using the latest environmentally friendly technology. Subject to errors, as well as design, colour and material modifications as part of technical progress.



\*FURNIER ist ein einzigartiges Naturprodukt. Farb- und Strukturunterschiede zu Ausstellungsprodukten und Prospektabbildungen lassen sich nicht vermeiden. Es sind Echtheitsmerkmale, die dem Möbel erst die natürliche Schönheit verleihen und jedes Stück zu einem Unikat werden lassen.

\*VENEER is a unique, natural product. Colour and texture differences between display models and brochure images are unavoidable. These are authentic features that lend the furniture its natural beauty and transform every piece into something unique.

- 01 Lack Weiß | White lacquer
- 02 Lack Fango | Fango lacquer
- 03 Lack Anthrazit | Anthracite lacquer
- 04 Wildeiche massiv gebürstet Natur geölt | Solid wild oak, brushed, natural oiled
- 05 Balkeneiche Struktur Terra furniert\* | Textured terra oak timber\*



**MADE IN  
BLACK  
FOREST**

**FOR FURTHER  
INSPIRATION  
PLEASE VISIT  
[WWW.GWINNER.DE](http://WWW.GWINNER.DE)**



**GWINNER WOHNDESIGN GMBH**  
HAUPTSTRASSE 70  
D-72285 PFALZGRAFENWEILER  
TEL. +49 (0) 7445183-0  
FAX +49 (0) 7445183-199  
[INFO@GWINNER.DE](mailto:INFO@GWINNER.DE)  
[WWW.GWINNER.DE](http://WWW.GWINNER.DE)

**GWINNER<sup>®</sup>**  
MADE IN BLACK FOREST