



KOLLEKTION

**GWINNER**<sup>®</sup>  
S-DESIGN

**GWINNER SPEISEZIMMER KOLLEKTION  
MADE IN THE BLACK FOREST**



# MADE IN THE BLACK FOREST

WOHNTRENDS  
INSPIRIERT VON DER NATUR

LIVING TRENDS  
INSPIRED BY NATURE

Willkommen im Schwarzwald und herzlich willkommen bei GWINNER. 1930 gründeten Karl und Jakob Gwinner aus Liebe zu ihrem Handwerk und dem edlen Werkstoff Holz eine Schreinerei in Pfalzgrafenweiler und an diesem idyllischen Luftkurort im Nordschwarzwald befindet sich auch heute noch der Sitz unseres Unternehmens. So entstehen hier seit Jahrzehnten außergewöhnliche und zugleich nachhaltige Living Konzepte, die immer wieder neue Trends setzen.

Welcome to the Black Forest and welcome to the world of GWINNER. In 1930, Karl and Jakob Gwinner opened a carpentry in Pfalzgrafenweiler on the back of their love of carving wood and the forest. Our company is still located in this idyllic health resort in the northern Black Forest. Unusual yet longlasting living concepts have come about herefor decades, while still setting new trends.





## PERFEKTION MIT LEIDENSCHAFT – NACHHALTIGE QUALITÄT AUS TRADITION.

Die Wurzeln des modernen Schlagwortes Nachhaltigkeit reichen bereits bis ins 18. Jahrhundert zurück. Schon damals wurde die Notwendigkeit erkannt, das Prinzip der Nachhaltigkeit in der Holzwirtschaft anzuwenden, um den Wald als wertvolles Ökosystem langfristig zu erhalten. Es sollte deshalb nur so viel abgeholzt werden, wie der Wald in absehbarer Zeit auf natürliche Weise regenerieren kann. Im Laufe der Jahrzehnte hat sich zwar vieles verändert, doch unsere Leidenschaft für Holz sowie

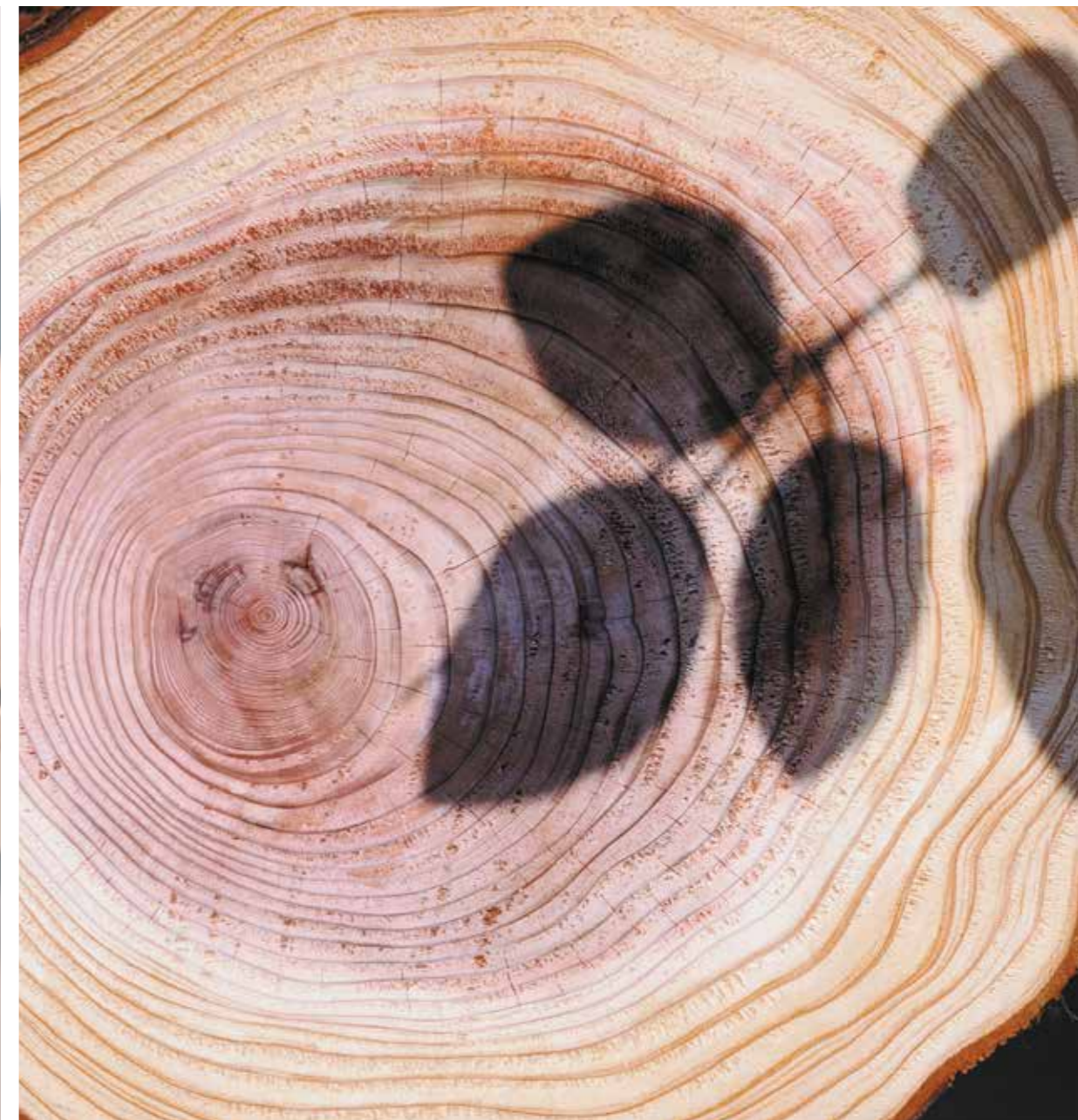
der damit verbundene Anspruch an nachhaltige Qualität, die unser Unternehmen geprägt haben, nicht. Mit Respekt und größter Sorgfalt widmen wir uns immer wieder der Aufgabe, die Einzigartigkeit jeder Holzart und ihrer individuellen Struktur auch in der Kombination mit anderen Materialien zur Geltung zu bringen. Die verantwortungsvolle Auswahl der verwendeten Werkstoffe, die umweltschonende Verarbeitung und Veredelung haben für uns dabei höchste Priorität.

## PERFECTED WITH PASSION – SUSTAINABLE QUALITY DERIVED FROM TRADITION.

Sustainability is one of today's keywords, but its roots stretch back to the 18th century. Even then, it was recognized that the principle of sustainability needed to be applied to the timber industry to maintain our forests as a valuable ecosystem in the long term. We should therefore only fell trees that can grow back naturally in the foreseeable future. A lot may have changed over the decades, but our passion for wood and the expectations on sustainable quality that have shaped our company continue to inspire us today.

While showing respect and the utmost care, we strive to always accentuate the uniqueness of every wood type and their individual textures in combination with other materials. Responsibly sourcing the materials we use, as well as manufacturing and processing them in an environmentally friendly way, are our top priority.





## MADE IN GERMANY – WOHTRENDS INSPIRIERT VON DER NATUR

Täglich stellen wir uns immer wieder leidenschaftlich der Herausforderung, unsere hohen Wertvorstellungen von der Idee über den gesamten Produktionsprozess bis hin zum fertigen Produkt zu realisieren. Ausgezeichnet mit dem RAL Gütezeichen „Goldenes M“, geprüft nach RAL-GZ430. Für die Kastenmöbel sowie Tischplatten werden ausschließlich hochwertige Furniere eingesetzt. Dabei beweisen kompetente Furnierspezialisten bei der sorgfältigen Auswahl und Zusammenstellung der eingesetzten Baumstämme, langjährige Erfahrung und handwerkliches Feingefühl. Unsere seidenmatt lackierten Oberflächen

werden mit modernster und umweltschonender Technologie hergestellt.

Mit dem höchsten Anspruch an technische Perfektion und handwerkliches Können werden unsere Produkte vollständig in Deutschland entwickelt und produziert. „Made in Germany“ steht weltweit für nachhaltige Qualität, Design und verlässliche Produkte und somit stellt diese unabhängige Auszeichnung für uns ein Synonym für die hohe Qualität unserer Möbel dar.

## MADE IN GERMANY – LIVING TRENDS INSPIRED BY NATURE

We continue to challenge ourselves every day to meet our high quality expectations throughout the production process: from our initial idea right through to the finished product. Our furniture has been awarded the RAL “Golden M” mark of quality, tested as per RAL-GZ430. High-quality veneers are used for modular furniture and tabletops. Skilled veneer specialists demonstrate many years of experience and craftsmanship when selecting and making veneers, carefully choosing tree trunks that are used to produce veneer sheets. Our matt silk

lacquered surfaces are manufactured using the latest environmentally friendly technology.

Demonstrating the highest standards of technical perfection and craftsmanship, our products are developed and produced entirely in Germany. “Made in Germany” stands for sustainable quality, design and reliable products worldwide and therefore this independent label reflects the high quality of our furniture.





Esstisch **ET524-200** Nussbaum Natur  
Stuhl **ARIA** Leder Dakar Greystone

Dining table **ET524-200** Natural oak  
Chair **ARIA** Dakar greystone leather



Die Tischkante des ET524 rückt die wunderschöne Maserung des Holzbildes besonders elegant in den Mittelpunkt und bildet in Kombination mit den seitlich dünneren Schweizer Kanten einen hochwertigen Kontrast aus Natürlichkeit und moderner Leichtigkeit. Dieses Bild wird durch die geschwungene Form des Fußgestells ideal abgerundet und in Kombination mit den formschönen Schalenstühlen KAIA perfekt ergänzt.

The table edges on the ET524 bring the beautiful wood grain into focus particularly elegantly and, when combined with laterally thinner Swiss edges, create a high-quality contrast of naturalness and modern lightness. This image is ideally complemented by the curved shape of the base and further emphasised when combined with the beautifully shaped KAIA shell chairs.



Esstisch **ET524-200** | Wildeiche Natur  
Stuhl **KAIA** | Stoff Maine 320 | 323,  
Edelstahloptik

Dining table **ET524-200** | Natural wild oak  
Chair **KAIA** | Maine 320 | 323 fabric,  
stainless steel look





Dieser Esstisch mit der NANO-Schichtstofflackierung fühlt sich besonders samtig an und ist zugleich wasser-, fett- und schmutzabweisend. Durch den Kopfauszug verwandelt er sich im Handumdrehen zur großzügigen Tafel. Die hier gezeigte Auszugsvariante in Balkeneiche Struktur Terra wirkt besonders edel und steht in perfekter Harmonie mit dem schwarzen Metallgestell der Stühle.

This dining table with water-, grease- and dirt-repellent laminate lacquer feels beautifully velvety smooth. Thanks to the pull-out extension, this table can be transformed into a larger one in an instant. Opting for an extension in textured terra oak timber is a particularly sophisticated choice and in perfect harmony with the black metal base of the chairs.



Esstisch **ET521-200** Nussbaum Natur mit Kopfauszug **KA521-200** | Stuhl **CAROLA** Leder Toledo Nero Stuhl **CAROLA** Stoff Kansas 222

Dining table **ET521-200** Natural walnut with pull-out extension **KA521-200** | Chair **CAROLA** Toledo nero leather Chair **CAROLA** Kansas 222 fabric





Esstisch **ET581-200** Eiche Satin Natur  
Stuhl **ARIA** Leder Dakar Turf dunkel

Dining table **ET581-200** Satin natural oak  
Chair **ARIA** Dakar turf dark leather

Bei ARIA dreht sich im wahrsten Sinne des Wortes alles um den Sitzkomfort. Denn in dem Schalenstuhl lässt es sich nicht nur bequem verweilen, sondern kann auch zusätzlich mit einer Drehfunktion ausgestattet werden. Modern interpretiert in Velourstoff in nude Farben oder zeitlos-elegant in Leder, lässt sich dieser Stuhl ideal zu unserem Esstisch ET581 kombinieren. Die perfekt aufeinander abgestimmten Fußgestelle ergeben ein harmonisches Gesamtbild. Die funktionalen Eigenschaften faszinieren: Der integrierte Schiebeplattenauszug ermöglicht eine schnelle und vor allem mühelose Verlängerung des Tisches auf bis zu drei Meter, das Fußgestell bietet optimalen Sitzkomfort und die unterschiedlichsten Edelfurnierausführungen eine individuelle Zusammenstellung Ihres Tisches.

ARIA is literally all about seating comfort. After all, the shell chair is not only comfortable to sit in, but can also feature a swivel function. Modernly interpreted in a nude velour fabric or timelessly elegant in leather, this chair can be ideally combined with our ET581 dining table. The perfectly coordinated base panels create a harmonious overall appearance. The functional characteristics are also fascinating: the integrated sliding tabletop extension allows the table to be extended by up to 3 meters quickly and, above all, effortlessly, while the base offers optimum seating comfort and the wide variety of veneer finishes means you can design your perfect table.



## MODERNE NATÜRLICHKEIT IN VERBINDUNG MIT KLAREN LINIEN

Der praktische Esstisch mit Kopfauszug fügt sich gemeinsam mit den schicken Stühlen der GWINNER S-Design Linie zu einem harmonischen Wohnbild zusammen. Wählen Sie aus einem bezogenen Stuhl Rücken in Leder oder Stoff und einem Akzent Rücken aus Holz, passend zu Ihrem Esstisch in Eiche oder Nussbaum, Ihren Favoriten.

## MODERN NATURALNESS COMBINED WITH CLEAR LINES

The practical dining table with pull-out extension fits together with the chic chairs in the GWINNER S-Design collection to create a harmonious living space. To match your dining table in oak or walnut, why not choose your favourite from an upholstered chair back in leather or fabric, or even an accent back in wood?

Esstisch **ET580-200** Balkeneiche Natur  
Stuhl **BELLA** Leder Toledo Nero  
Stuhl **INA** Leder Toledo Smog  
Balkeneiche Natur

Dining table **ET580-200** Natural oak timber  
Chair **BELLA** Toledo nero leather  
Chair **INA** Toledo smog leather, natural oak timber





**ESSPLÄTZE GANZ NACH  
IHREM GESCHMACK**

DINING TABLES TO  
PERFECTLY SUIT  
YOUR TASTES



Esstisch **ET871-180** Balkeneiche Natur  
Stuhl **LINA** Stoff Kansas 237, Eiche massiv

Dining table **ET871-180** Natural oak timber  
Chair **LINA** Kansas 237 fabric, solid oak



Durch das einheitliche Programm wird Wohnen und Speisen modern und harmonisch miteinander verbunden und der Raum ganzheitlich gestaltet. Die Kombination von natürlichem Charme und modernen Lifestyle wird in der Verbindung des Holzrückens der Stühle und dem Echtholzurnier der Tischplatte mit der Metalloptik des Bügelgestells ideal aufgegriffen.

The coherent range combines living and dining in a modern and harmonious way, helping you to create holistic room designs. The combination of natural charm and a modern lifestyle is ideally reflected by mixing the wooden back of the chairs and the real-wood veneer of the tabletop with a metal-effect bracket frame.





Natürliche Eleganz und pure Gemütlichkeit verströmt diese Speisegruppe in Kombination mit der gemütlichen Massivholz Bank und Stühlen.

Natural elegance and ultimate comfort is exuded by this dining collection in combination with a comfortable bench and chairs made from solid oak.



Esstisch **ET633-180** Balkeneiche Natur  
Stuhl **ALINA** | Bank **MADRID** Eiche massiv,  
Stoff Montana 936

Dining table **ET633-180** natural oak timber  
Chair **ALINA** | Bench **MADRID** solid wild oak,  
Montana 936 fabric





Der markante V-Säulentisch ist ein wahres Highlight und bringt Natürlichkeit und Design ideal in Einklang. Höchster Sitzkomfort ist mit den bequemen Schalenstühlen SUSANN garantiert. Diese laden zum Verweilen ein und füllen mit dem passenden Holzgestell jeden Raum mit Wärme und Natürlichkeit.

The impressive V-shaped pedestal table is a real highlight and strikes the perfect balance between nature and design. Sink into ultimate comfort in a shapely SUSANN shell chair; why not linger awhile in a room filled with warmth exuded by matching wooden bases?

Esstisch **ET633-200**  
Balkeneiche Natur  
Stuhl **SUSANN**  
Stoff Florida 104, Eiche Natur

Dining table **ET633-200**  
Natural oak timber  
Chair **SUSANN**  
Florida 104 fabric, natural oak





Der modern schlichte Esstisch bringt die Schönheit von natürlicher Balkeneiche besonders zur Geltung und wird im Gestell und Rücken der Stühle raffiniert wieder aufgegriffen. Durch den Kopfauszug an der Stirnseite des Tisches lässt er sich bequem ausziehen und mühelos verlängern. Das passende Edelstahlgestell, wahlweise auch in Schwarz erhältlich, unterstreicht den edlen Charakter des Modells.

This modern yet simple dining table accentuates the beauty of natural oak timber and is cleverly reflected in the chair base and back. The pullout extension at the end allows it to be extended easily. The matching stainless-steel base, also available in black, highlights its sophisticated character.



Esstisch **ET521-200** Balkeneiche Honig, Edelstahloptik mit Kopfauszug **KA521-200**  
Stuhl **LINA** Stoff Kansas 233, Balkeneiche Honig

Dining table **ET521-200** honey oak timber, stainless steel look with pull-out extension **KA521-200**  
Chair **LINA** Kansas 233 fabric, honey oak timber





### EXTREM BEQUEM UND OPTISCH EIN HOCHGENUSS

Im Mittelpunkt des Geschehens steht der markante Säulentisch mit echtholzverleimter Tischplatte. Durch die weiß lackierte Säule und der Fußplatte in Edelstahloptik erhält er eine markante Leichtigkeit und fügt sich nahtlos in alle Wohnbereiche ein. Kombiniert mit den bequemen Freischwingern LENA mit Edelfurnier Rücken und ganz nach Ihrem Geschmack mit und ohne Armlehne und Griffloch.

### EXTREMELY COMFY AND EASY ON THE EYE

The striking pedestal table with a real-wood veneer tabletop is at the heart of the action. The white lacquered pedestal and base plate in stainless steel lend the table a clever lightness and fits seamlessly in any living area. Combined with the comfortable LENA cantilever chairs, a sophisticated veneer back and either with or without armrests and handle – depending on what you like.

Esstisch **ET591-180** Nussbaum Natur, Lack Weiß  
Stuhl **LENA** Leder Bianco

Dining table **ET591-180** natural walnut, white lacquer  
Chair **LENA** Bianco leather

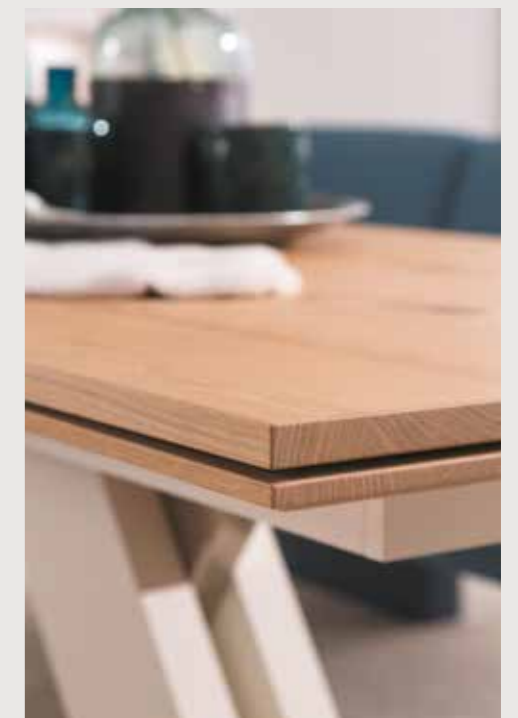






Diese Komposition steht für ein klares, modernes Design und zeigt eine gelungene Symbiose unterschiedlichster Materialien wie Balkeneiche, Lack, Metall, Stoff und Leder. Der Esstisch mit dem prägnanten X-Gestell steht dabei ganz klar im Fokus. Wählen Sie aus vielen hochwertigen Edelfurnieren Ihren Favoriten. Mit oder ohne Lackkomponente lässt sich dieser Esstisch ganz nach Ihrem persönlichen Gusto zusammenstellen.

This combination embodies a clear, modern design and is a beautiful example of how best to combine different materials such as oak timber, lacquer, metal, fabric, and leather. The dining table with a striking X-shaped base is the center of attention. Choose from a range of different timbers, with or without lacquer components, to suit your individual tastes just perfectly.



Esstisch **ET612-160** Balkeneiche Natur, Lack Weiß  
Stuhl **CAROLA** Leder Toledo Nero

Dining table **ET612-160** natural oak timber, white lacquer  
Chair **CAROLA** Toledo nero leather





Die Stühle **RUBY** sind mit ihrer prägnanten Längssteppung ein Highlight an jedem Tisch. Wählen Sie aus unterschiedlichsten Stoffen und Ledervarianten Ihren Favoriten, mit oder ohne Armlehne.

The RUBY chairs are a highlight at any table thanks to their striking longitudinal stitching. Choose your favourite from a wide range of different fabrics and leather options, with or without an armrest.

**RUBY**





## URBANE GEMÜTLICHKEIT

Natürliche Materialien, sanfte Farbtöne und dekorative Grünpflanzen erschaffen einen Wohnstil der zugleich urban und gemütlich wirkt. Die Natürlichkeit der Eiche lässt sich hier ideal mit dem beigen Velourstoff vereinen.

## URBAN COSINESS

Natural materials, soft shades and decorative green plants create a living style which is both urban yet homely. The gentle naturalness of oak is ideally combined with a beige velour fabric.

Esstisch **ET521-200** Balkeneiche Natur  
Stuhl **KAIA** Stoff Maine 232

Dining table **ET521-200** Natural oak timber  
Chair **KAIA** Maine 232 fabric





### HÖCHSTER SITZKOMFORT DURCH INNOVATIVE FUNKTION

KAIA überzeugt mit einer innovativen Comfort-Funktion, die ergonomisch mit Ihren Bewegungen am Tisch mitschwingt und einen unvergleichlichen Sitzkomfort schafft. Diese patentierte Funktion neigt sich sanft vor und zurück und ist dadurch nicht nur unglaublich bequem, sondern aktiviert die Rückenmuskulatur und wirkt lästigen Rückenschmerzen entgegen. Wählen Sie zwischen einem Schwarzen Gestell oder einem in Edelstahloptik und finden Sie aus über 130 Bezugstoffen Ihren Favoriten.

### HIGHEST COMFORT WITH INNOVATIVE FUNCTION

KAIA impresses with an innovative comfort function that ergonomically swings with your movements at the table, thus offering incomparable seating comfort. This patented feature gently rocks back and forth, making it not only incredibly comfortable, but activates your back muscles to counteract any annoying back pain. Choose between a black or stainless-steel base, and find your favourite from over 130 cover fabrics.







## URBAN LIVING AND DINING

Mit der passenden Speisezimmer Ergänzung stimmen Sie Ihren neuen Wohnraum ideal aufeinander ab. Ob im modernen Wohnloft Charakter als Wohn-Speisezimmer oder im Übergang. Der moderne Tisch in Balkeneiche Natur und Metallgestell ist ein Highlight in jedem Wohnraum. Passend dazu die Stühle ANNA mit geschwungenem Rücken als gekonnter Stilbruch zum geradlinigen Tisch.

Opt for a matching addition to your dining room to perfectly complement your new living space. You can either choose to reflect the modern living-loft trend with a living dining room, or simply transition between two distinct spaces. The modern table in natural oak timber with a metal base would be a highlight in any living room. Matching ANNA chairs featuring curved backs are an intentional deviation from the design of the straight-line table.



Esstisch **ET871-180** Balkeneiche Natur, Lack Anthrazit, Stuhl **ANNA** Stoff Kansas 222  
Dining table **ET871-180** natural oak timber, anthracite, Chair **ANNA** Kansas 222 fabric





Unsere Esstische bieten für jedes Bedürfnis die richtige Wahl! Klassische Vierfüßtische und Säulentische überzeugen gekonnt durch ein modernes Design, kombiniert mit höchster Funktionalität. Kombinieren Sie edle Echtholzurniere mit unseren Lackausführungen und wählen Sie aus einer Vielzahl an unterschiedlichen Größen und Formen Ihren Favoriten. Ergänzt durch diverse Auszugsvarianten, für eine mühelose Erweiterung des Tisches, stellt sich jeder Tisch flexibel auf Ihre Wünsche ein.

Our dining tables offer the right choice for every need. Classic four-legged tables and pedestal tables skilfully impress with a modern design combined with the highest functionality. Combine elegant real-wood veneers with our lacquer finishes and choose your favourite from a wide range of different sizes and shapes. Complemented by various pull-out versions to effortlessly extend the table, each one flexibly adapts to your requirements.



“

**EIN BESONDERES QUALITÄTSMERKMAL UNSERER TISCHE IST DAS DURCHGÄNGIGE FURNIERBLATT – AUCH IN DER AUSZUGSFUNKTION.**

A PARTICULAR QUALITY FEATURE OF OUR TABLES IS THE CONTINUOUS VENEER LEAF – ALSO ON THE PULL-OUT EXTENSION.

”



ET521



ET524



ET570



ET580



ET581



ET591



ET612 | ET613



ET632 | ET633



ET642 | ET643



ET811



ET871

## VERSCHIEDENE AUSZUGSVARIANTEN

VARIOUS PULL-OUT VERSIONS



LIFTAUSZUG



KOPFAUSZUG



SYNCHRONMITTELAUSZUG



SCHIEBEPLATTENAUSZUG



EINLEGEPLATTEN







Für mehr Abwechslung und Individualität in Ihrem Speisezimmer, lässt die **GWINNER S-Design** Kollektion keine Wünsche offen! Ob Vierfußstuhl oder Freischwinger, mit Armlehne oder ohne, aus Stoff oder Leder, drehbar oder fest – entscheiden Sie ganz nach Ihren Bedürfnissen und wählen Sie den idealen Stuhl aus unserer umfangreichen Kollektion.

For more variety and individuality in your dining room, the **GWINNER S-Design** collection leaves nothing to be desired. Whether a four-legged chair or cantilever, with armrests or without, made of fabric or leather, swivelling or fixed – base your decision purely on your needs and choose your perfect chair from our extensive collection.

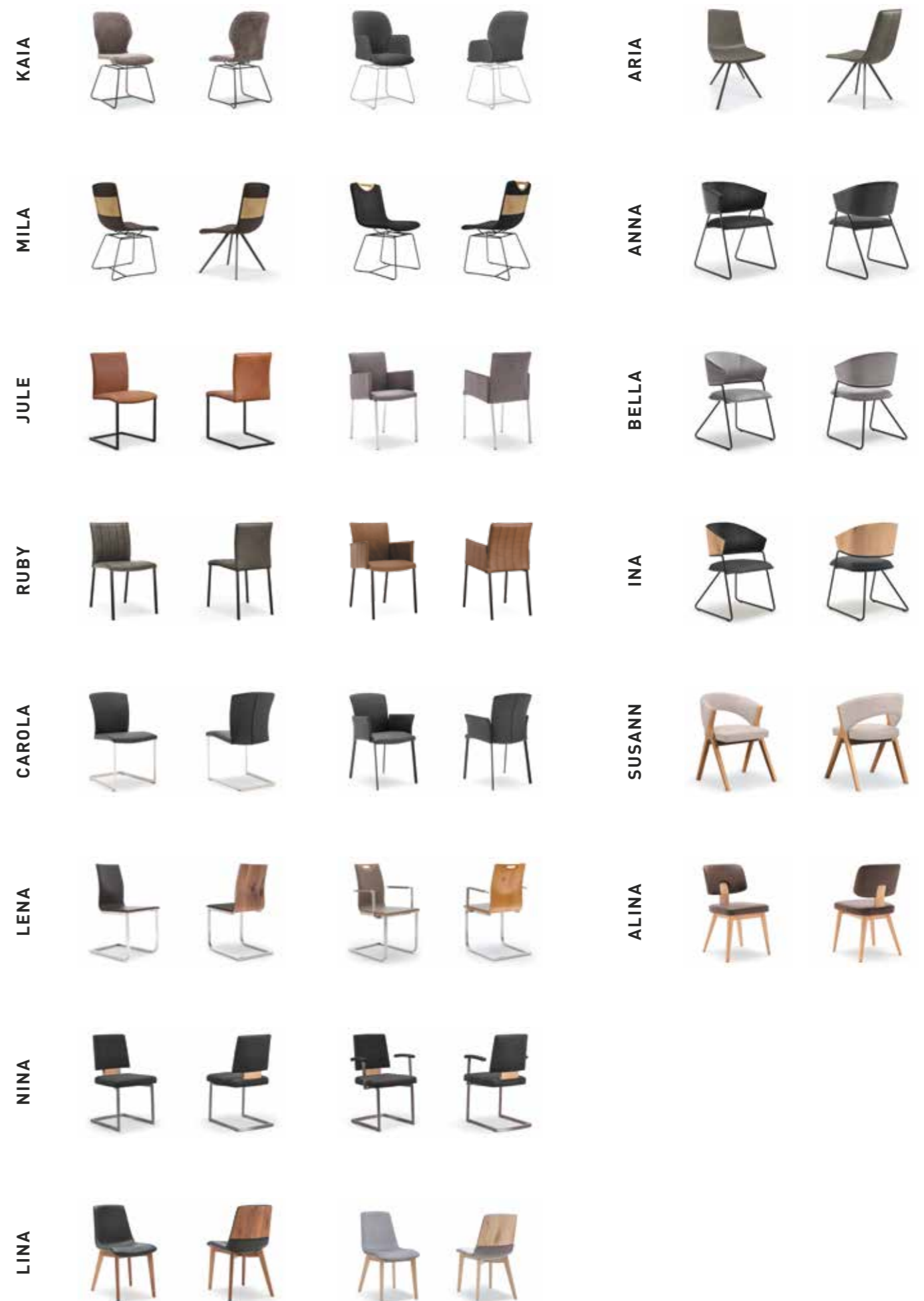


“

**WÄHLEN SIE AUS ÜBER 130 UNTERSCHIEDLICHEN LEDER- UND STOFFAUSFÜHRUNGEN IHREN FAVORITEN.**

CHOOSE YOUR FAVOURITE FROM OVER 120 DIFFERENT LEATHERS AND FABRICS.

”







#### NACHHALTIGE QUALITÄT

Mit jedem GWINNER Produkt treffen Sie eine Wahl für Qualität, für die es auch ganz offiziell Brief und Siegel gibt. GWINNER ist seit über 40 Jahren Mitglied der Deutschen Gütegemeinschaft Möbel e.V. (DGM) – strenge Gütebedingungen, gültige DIN-Normen und Sicherheitsvorschriften sind daher für uns ganz selbstverständlich. Ausgezeichnet mit dem RAL-Gütezeichen „Goldenes M“, geprüft nach RAL-GZ430. Durch das RAL-Gütezeichen für Möbel können Sie sicher sein, dass Sie geprüfte Möbel mit zuverlässig guter Qualität kaufen. Gütegeprüfte Möbel müssen stabil, sicher, haltbar und gut verarbeitet sein und sie dürfen keine krankmachenden Inhaltsstoffe enthalten. Grundlage für geprüfte Qualität, garantierte Sicherheit und gesundes Wohnen sind die Güte- und Prüfbestimmungen RAL-GZ 430. Das ebenfalls von der DGM entwickelte Emissionslabel gibt Verbrauchern noch mehr Sicherheit beim Möbelkauf. Es informiert über Schadstoffemissionen und stuft Möbel in Emissionsklassen ein, um noch besser vor gesundheitlichen Beeinträchtigungen zu schützen. Auch GWINNER unterzieht seine Möbel diesen Tests. Alle bisher geprüften Modelle erreichten dabei die Emissionsklasse A, die beste aller vier möglichen Klassen. Die Emissionsklasse A entspricht den Anforderungen der Grenzwerte nach der RAL-GZ 430 bzw. den Anforderungen des Blauen Engels, der garantiert, dass die Produkte und Dienstleistungen hohe Ansprüche an Umwelt-, Gesundheits- und Gebrauchseigenschaften erfüllen, (RAL ZU 19 – Holzwerkstoffe). Weitere Infos unter: [www.dgm-moebel.de](http://www.dgm-moebel.de)

#### ECHTHOLZFURNIERE UND LACKOBERFLÄCHEN

Darüber hinaus zeigt sich unser Qualitätsanspruch im gesamten Produktionsprozess, bei der Materialauswahl, die ausschließliche Verwendung von hochwertigem Echtholzfurnieren, der sorgfältigen Verarbeitung und schließlich im fertigen Produkt. Furnier ist ein besonders edles und vor allem ressourcenschonendes Holzprodukt. Nur die besten Hölzer kommen für die Herstellung dafür in Frage. Die Auswahl und Zusammenstellung erfolgt mit viel Erfahrung und handwerklichem Gespür unserer Spezialisten. Dies alles bringt das Furniersiegel Furnier-Echt Holz, mit dem GWINNER Möbel ausgezeichnet sind, zum Ausdruck. Dabei bleibt Holz in seiner Natürlichkeit immer individuell – so einzigartig wie sich im Furnier Blatt für Blatt die Identität zeigt, ist auch jede Holzfront oder -fläche ein Unikat. Kleine Astbilder und dunkle Wuchsmerkmale sowie Unterschiede in der Holzmaserung und -färbung sind naturbedingt. Eine absolute Struktur- und Farbgleichheit zwischen Originallieferung, Ausstellungsware und Holzmuster sowie Abbildungen kann bei Naturprodukten nicht garantiert werden.

Unsere seidenmatt lackierten Oberflächen werden mit modernster und umweltschonender Technologie hergestellt, sind belastbar und erfüllen die Anforderungen und Bedürfnisse an umweltgerechtes und gesundes Wohnen. Um die Freude an den hochwertigen Oberflächen lange zu erhalten, sollten darauf keine scharfkantigen, heißen oder feuchten Gegenstände abgestellt werden.

Das Raumklima hat großen Einfluss auf das körperliche Wohlbefinden: Temperaturen zwischen 18°C-21°C und eine relative Luftfeuchte von 40-60% sind ideal. Auch für unsere Holzmöbel. Allerdings kann in der Heizperiode die Luftfeuchtigkeit auf unter 30% sinken, das Holz austrocknen und bis zu 10% schwinden bzw. kleiner werden, so dass es zum Verzug kommt. Dann sollte nicht nur dem Holz, sondern auch der Gesundheit zuliebe, die Raumluft befeuchtet werden. Mit steigender Luftfeuchtigkeit quillt das Massivholz und wird wieder größer. Dieses Schwinden und Quellen sind ganz natürliche Prozesse im Holz.

#### MADE IN GERMANY UND 5 JAHRE GARANTIE

Mit dem höchsten Anspruch an technische Perfektion und handwerkliches Können werden unsere Produkte vollständig in Deutschland entwickelt und produziert. Entsprechend möchten wir Ihnen ein 5 Jahre Garantieverprechen auf sämtliche GWINNER Produkte geben. „Made in Germany“ steht weltweit für nachhaltige Qualität, Design und verlässliche Produkte. Die anspruchsvollen Kriterien durch das Deutsche Institut für Gütesicherung und Kennzeichnung haben wir mit unserem hohen Qualitätsstandard in den Bereichen Konstruktion, Montage und Qualitätsprüfung problemlos erfüllt. Somit können wir zweifelsfrei und unabhängig bestätigen, dass die Entwicklung, das Design, die Produktion und Qualitätssicherung unserer Produkte in Deutschland stattfindet und somit ein Synonym für die hohe Qualität unserer Möbel darstellt.



Ihr Wunschprogramm wird konkret – in wenigen Minuten geplant. Überzeugt von der GWINNER S-Design Kollektion, aber nicht sicher, wie es bei Ihnen zu Hause passt? Mit dem Profi-Planungsprogramm furnplan kann Ihnen Ihr Fachhändler Ihr Wunschmöbel in 3D und Farbe erstellen. Für die Planung zuhause steht eine kostenlose Version von furnplan auf unserer Homepage zum Download bereit: [www.gwinner.de](http://www.gwinner.de)

#### SUSTAINABLE QUALITY

When you choose a GWINNER product, you are choosing quality that has been signed and sealed. GWINNER has been a member of the German Furniture Quality Association (DGM) for over 40 years – this means that strict quality requirements, applicable DIN standards, as well as health and safety directives, are par for the course for us. Our furniture has been awarded the RAL Goldenes M mark of quality, guaranteed safety and healthy living are based on the RAL-GZ 430 goods and test regulations. The emissions label, also developed by the DGM, gives buyers even more reassurance. It provides information on harmful emissions and classifies furniture in emissions classes to offer further protection against health problems. GWINNER also submits its furniture to these tests. So far, all tested models have been classified in emissions class A, the best of the four possible classes. Emissions class A meets the requirements for threshold values as per RAL-GZ 430 and the Blue Angel requirements, that the products and services meet high standards for environmental, health and usage properties (RAL ZU 19 – derived timber products). For further information, see: [www.dgm-moebel.de](http://www.dgm-moebel.de)

#### REAL-WOOD VENEERS AND LACQUERED SURFACES

Our high quality standards are reflected throughout the production process, in the materials chosen, the careful processing and ultimately in the finished product. Veneer is a delicate and resource-conserving wood product, for which only the best timbers are used. Our skilled veneer specialists demonstrate many years of experience and masterful craftsmanship when selecting and making veneers. As a result, all GWINNER furniture bears the veneer mark – real-wood veneer. This means that the wood is utterly unique and in keeping with each sheet of veneer being individual, so are the wood fronts and surfaces. Small knots and darker growth patches, as well as differences in the wood grain and colour are completely natural. We cannot guarantee a true match between the texture and colour of the original delivery, display models and wood samples, nor can pictures wholly replicate natural products.

Our matt silk lacquered surfaces are manufactured using the latest environmentally friendly technology, are durable and meet the requirements for environmentally friendly and healthy living. To keep your surfaces like new for as long as possible, avoid placing any sharp, hot, or damp objects on them.

The room environment has a significant impact on your physical well-being: Temperatures between 18 °C and 21 °C and a relative humidity of 40-60% are ideal. The same goes for our solid wood pieces. However, during the summer months, humidity can drop below 30%, which dries out the wood causing it to shrink by up to 10% and possibly warp. This means that it is not only beneficial for the wood to moisten the air, but your health too. As the humidity increases, the wood swells and returns to its original size. The process of wood shrinking and expanding is perfectly natural.

#### MADE IN GERMANY AND 5 YEAR WARRANTY

Demonstrating the highest standards of technical perfection and craftsmanship, our products are developed and produced entirely in Germany. All GWINNER products therefore come with a 5-year warranty. "Made in Germany" stands for sustainable quality, design and reliable products worldwide. We have comfortably met the demanding criteria set by the German Institute for Quality Assurance and Labelling thanks to our high standards in terms of design, assembly, and quality testing. We can therefore unequivocally and independently confirm that our products are developed, designed, produced and quality-assured in Germany and therefore reflect the high quality of our furniture.



**furnplan**

Turn your dream collection into reality – plan it in only a few minutes. Have you fallen in love with GWINNER S-Design dining collections but are not sure how it would fit at home? Using a professional planning programme – furnplan – your retailer can draw up 3D plans of your chosen furniture in full colour. If you'd rather plan your furniture at home, a free version of furnplan is available to download from our website: [www.gwinner.de](http://www.gwinner.de)



# MADE IN THE **BLACK FOREST**

**GWINNER WOHNDISIGN GMBH**  
HAUPTSTRASSE 70  
D-72285 PFALZGRAFENWEILER

TEL. +49 (0) 7445 - 183 0  
FAX +49 (0) 7445 - 183 199

INFO@GWINNER.DE  
WWW.GWINNER.DE

FOR FURTHER INSPIRATION  
PLEASE VISIT  
WWW.GWINNER.DE

