

# FELINO

**STIMMIGES DESIGN  
AUS NATÜRLICHKEIT  
UND MODERNITÄT**

NATURAL MODERNITY  
FOR AN UNMISTAKABLE  
DESIGN



MADE IN THE **BLACK FOREST**

**GWINNER**<sup>®</sup>



## **GWINNER WERTE**

GWINNER Wohndesign ist ein traditionsbewusstes und international erfolgreiches Möbelunternehmen aus dem Schwarzwald. Im Bereich der hochwertigen Wohn- und Speisezimmermöbel begeistern wir seit fast einem Jahrhundert Kunden mit erstklassiger Qualität, einer nachhaltigen Produktion und einem unverwechselbaren Design.

Mit dem höchsten Anspruch an technische Perfektion und handwerkliches Können werden unsere Produkte vollständig in Deutschland entwickelt und produziert.

## **MADE IN THE BLACK FOREST**

## **GWINNER VALUES**

GWINNER Wohndesign is a traditional yet internationally successful furniture company originating from the Black Forest. When it comes to high-quality living and dining-room furniture, we have been delighting customers for almost a century with first-class quality, sustainable production and unmistakable design.

Adhering to the highest standards of technical perfection and craftsmanship, our products are developed and produced entirely in Germany.

**WOHNTRENDS  
INSPIRIERT VON DER NATUR**

**LIVING TRENDS  
INSPIRED BY NATURE**



**FELINO** verbindet mit dem markanten Paneel Rundungen mit geradlinigen Elementen in Lack oder den Effektoberflächen. Es entsteht eine einzigartige Dynamik, die Natürlichkeit und Modernität gekonnt in Einklang bringt. Diese Balance erfüllt jeden Anspruch an ein ausgefallenes Wohnerlebnis.

FELINO unites striking veneer curves with straight-edged elements in lacquer. It creates a natural modernity, while leaving plenty of room for dynamism. This balance fulfils any yearning for exceptional living experiences.



Combination **FE207** Lack Fango, Rostoptik | Fango lacquer, rust look





Die besondere Verbindung der modernen Trendlacke in Weiß, Taupe, Fango und Anthrazit mit der markanten Struktur von Balkeneiche Honig oder Astnussbaum Natur ergibt ein harmonisch-natürliches Gesamtbild ohne an Modernität zu verlieren. Die handwerkliche Sorgfalt der Verarbeitung erzielt eine einzigartige Wirkung und verleiht dem Modell **FELINO** seinen besonderen Charme.

The particular combination of modern trend lacquers in white, taupe, fango and anthracite with the striking texture of oak timber or knotty walnut creates a harmonious yet natural overall appearance without losing any feeling of modernity. Careful craftsmanship yields a unique effect that lends FELINO a certain charm.

Combination **FE20**  
Couchtisch I Coffee table **CTV85F**

Alles in Lack Anthrazit,  
Astnussbaum Natur  
All shown in anthracite lacquer,  
natural knotty walnut





**FELINO** schafft durch modernste LED-Lichttechnik ein ausgeglichenes Raumklima und lässt Highlights im richtigen Licht erstrahlen. Punktuelle Akzente lenken den Blick eindrucksvoll auf einzelne Objekte oder Bereiche und schaffen ein harmonisch-funktionales Raumerlebnis, während LED-Spots ein spannendes Licht-Schattenspiel erschaffen und eine eindrucksvolle Inszenierung ergeben.

FELINO uses the latest LED lighting technology to create a balanced atmosphere and truly let highlights shine under the spotlight. Select contrasts cleverly draw the eye to individual pieces or areas and thus achieve a harmonious yet functional living experience to suit your personal tastes.



Combination **FE1**  
Couchtisch | Coffee table **CTV110F**

Alles in Lack Weiß, Balkeneiche Honig  
All shown in white lacquer, honey oak timber





Individuelle Möglichkeiten aus Einzel-  
elementen oder variablen Wandkombi-  
nationen, einer Vielzahl an Beimöbeln  
oder ausdrucksstarke Solitär Möbel,  
die sich flexibel jeder Raumsituation  
anpassen. Abgerundet durch den per-  
fekt abgestimmten Couchtisch, lässt  
**FELINO** keine Wünsche offen.

Tailored combination options featuring  
individual elements, variable wall com-  
binations, a range of occasional fur-  
niture and punchy stand-alone pieces  
can all be flexibly adapted to any room  
layout. **FELINO** leaves nothing to be  
desired.



Couchtisch | Coffee table  
**CTV125F**

Couchtisch | Coffee table  
**CT302**

Couchtisch | Coffee table  
**CT306**

Combination **FE231**  
Sideboard **FE42**  
Couchtisch | Coffee table **CTV110F**

Alles in Lack Fango, Balkeneiche Honig  
All shown in fango lacquer, honey oak timber

## HOHER NUTZEN UND PERFEKT ORGANISIERT

Umfangreiche Stauraumkonzepte schaffen Ordnung und ausreichend Raum für alles, was Ihnen wichtig ist. Entscheiden Sie selbst und setzen Sie Ihre Lieblingsobjekte in Vitrinen und hinter Glas gekonnt in Szene oder verstauen Sie diese bequem hinter Türen.

## PERFECTLY ORGANISED WITH ADDED BENEFITS

Comprehensive storage concepts create order and enough room for all your highlights. You decide – set the scene with your favourite pieces in display units or on shelves, while other treasures are stored away carefully.



Combination **FE201-SV** | Sideboard **FE41** Lack Weiß, Betonoptik | White lacquer, concrete look





Der markante Säulentisch ist ein wahres Highlight und bringt Natürlichkeit und Design ideal in Einklang. Höchster Sitzkomfort ist mit den bequemen Schalenstühlen SUSANN garantiert. Diese laden zum Verweilen ein und füllen mit dem passenden Holzgestell jeden Raum mit Wärme und Natürlichkeit.

The impressive V-shaped pedestal table is a real highlight and strikes the perfect balance between nature and design. Sink into ultimate comfort in a shapely SUSANN shell chair; why not linger awhile in a room filled with warmth exuded by matching wooden bases?



Combination **FE242**  
Vitrine | Display unit **UVL11-402** | **UVR11-402**  
Esstisch | Dining table **ET633-200**

Alles in Lack Weiß, Balkeneiche Honig  
All shown in white lacquer, honey oak timber

Stuhl | Chair **SUSANN**  
Leder Toledo Bianco, Eiche Honig  
Toledo Mastic leather, honey timber



## QUALITÄT

- » Front und Korpus in Lack Weiß, Fango, Taupe und Anthrazit.
- » Ausgewählte Effektoberflächen in Beton- und Rostoptik.
- » Modernste und umweltschonende Technologie zur Herstellung der seidenmatt lackierten Oberflächen.
- » Variantenreich und vielseitig durch ein modulares Baukastensystem.
- » Moderne LED-Lichttechnik.
- » Elektrostaufach mit Funkfernbedienung zum Schalten der Beleuchtung.
- » Türscharniere 3-fach justierbar mit Schnellmontagetechnik, inkl. serienmäßiger Türdämpfung.
- » Schubkästen laufen auf Quadro-Teilauszügen mit Softeinzug und Dämpfung.
- » Griffausführung erhältlich in Edelstahlfarben oder Anthrazit.
- » Sorgfältige, umweltschonende Verarbeitung und Veredelung.
- » Made in the Black Forest.



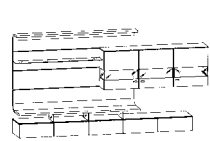
Combination **FE32** | Vitrine | Display unit **UV11-402R** Lack Weiß | White lacquer

## QUALITY

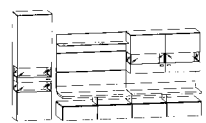
- » Front and carcass in matt silk lacquer in white, fango, taupe and anthracite.
- » Carefully selected effect surfaces: concrete and rust.
- » Our matt silk lacquered surfaces are manufactured using the latest environmentally friendly technology.
- » Countless variations and versatile thanks to the modular design.
- » Modern LED lighting.
- » Electrical storage compartment with radio remote control to adjust the lighting.
- » Fast-assembly door hinges can be adjusted in three ways, incl. soft-close as standard.
- » The drawers are mounted on soft-close, partial-extension quadro runners.
- » High-quality lacquered metal handles.
- » Manufactured and finished carefully and in an environmentally friendly manner.
- » Made in the Black Forest.



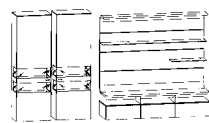




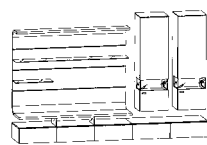
FE1 B 357,5 x H 186,8 cm



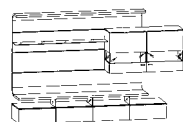
FE3 B 335 x H 196,9 cm



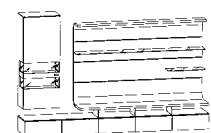
FE7 B 360 x H 196,9 cm



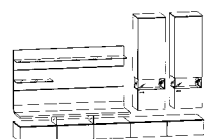
FE13 B 325 x H 205,7 cm



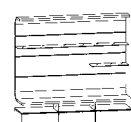
FE18 B 292,5 x H 186,8 cm



FE20 B 325 x H 205,7 cm



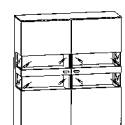
FE31 B 325 x H 205,7 cm



FE32 B 195 x H 186,8 cm



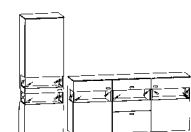
FE41 B 195 x H 91,3 cm



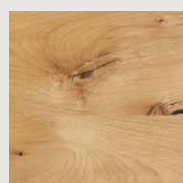
FE51 B 130 x H 144,1 cm



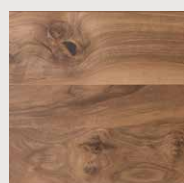
FE52 B 130 x H 144,1 cm



FE64 B 280 x H 196,9 cm



01



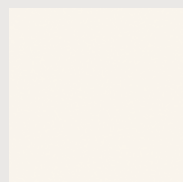
02



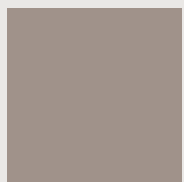
03



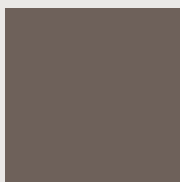
04



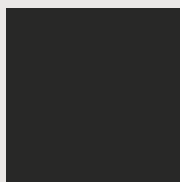
05



06



07



08

- 01 Balkeneiche Honig\* | Honey oak timber\*
- 02 Astnussbaum Natur\* | Natural knotty walnut\*
- 03 Betonoptik | Concrete look
- 04 Rostoptik | Rust look
- 05 Lack Weiß | White lacquer
- 06 Lack Fango | Fango lacquer
- 07 Lack Taupe | Taupe lacquer
- 08 Lack Anthrazit | Anthracite lacquer

Wenn Sie sich für **FELINO** entscheiden, treffen Sie eine Wahl für Qualität, für die es auch ganz offiziell Brief und Siegel gibt. Ausgezeichnet mit dem RAL-Gütezeichen „Goldenes M“. Geprüft nach RAL-GZ430. Weitere Infos unter: [www.dgm-moebel.de](http://www.dgm-moebel.de). Darüber hinaus zeigt sich unser Qualitätsanspruch im gesamten Produktionsprozess, bei der Materialauswahl, der sorgfältigen Verarbeitung und schließlich im fertigen Produkt. Hochwertige Furniere werden für die Kastenmöbel sowie Tischplatten eingesetzt. Dabei beweisen kompetente Furnierspezialisten bei der Auswahl und Zusammenstellung langjährige Erfahrung und handwerkliches Feingefühl. Für die Herstellung von Furnierblätter werden ausgewählte Baumstämme verwendet. Unsere seidenmatt lackierten Oberflächen werden mit modernster und umweltschonender Technologie hergestellt. Im Rahmen des technischen Fortschritts sind Irrtum, Farb-, Material- und Konstruktionsänderungen vorbehalten.

With **FELINO** you are choosing quality that has been signed and sealed. Awarded the "Golden M" – the RAL mark of quality. Tested as per RAL-GZ430. Further information is available online: [www.dgm-moebel.de](http://www.dgm-moebel.de). Furthermore, our dedication to quality can be seen throughout the production process: from choosing the right materials and processing them carefully, to the finished product. High-quality veneers are used for contrasting surfaces and tabletops. Our veneer experts are keen to demonstrate their many years of experience and craftsmanship when choosing and combining veneers. Only carefully selected tree trunks are used to manufacture veneer sheets. Our matt silk lacquered surfaces are manufactured using the latest environmentally friendly technology. Subject to errors, as well as design, colour and material modifications as part of technical progress.



\*FURNIER ist ein einzigartiges Naturprodukt. Farb- und Strukturunterschiede zu Ausstellungsprodukten und Prospektabbildungen lassen sich nicht vermeiden. Es sind Echtheitsmerkmale, die dem Möbel erst die natürliche Schönheit verleihen und jedes Stück zu einem Unikat werden lassen.

**FELINO WIRD KONKRET – IN WENIGEN MINUTEN GEPLANT.** Mit dem Planungsprogramm **furnplan** kann Ihnen Ihr Fachhändler Ihr Wunschmöbel in 3D und Farbe erstellen. Für die Planung zu Hause steht eine kostenlose Version von **furnplan** auf unserer Homepage zum Download bereit: [www.gwinner.de](http://www.gwinner.de)

\*VENEER is a unique, natural product. Colour and texture differences between display models and brochure images are unavoidable. These are authentic features that lend the furniture its natural beauty and transform every piece into something unique.

**FELINO CAN BE PLANNED IN ONLY A FEW MINUTES.** Using a planning programme – **furnplan** – your retailer can draw up 3D plans of your chosen furniture in full colour. If you'd rather plan your furniture at home, a free version of **furnplan** is available to download from our website: [www.gwinner.de](http://www.gwinner.de)



MADE IN THE  
**BLACK FOREST**



**GWINNER<sup>®</sup>**

**GWINNER WOHNDESIGN GMBH**

HAUPTSTRASSE 70  
D-72285 PFALZGRAFENWEILER

TEL. +49 (0) 7445 - 183 0  
FAX +49 (0) 7445 - 183 199

INFO@GWINNER.DE  
WWW.GWINNER.DE

FOR FURTHER INSPIRATION  
PLEASE VISIT  
WWW.GWINNER.DE

