

GWINNER[®]

ATENA

MADE IN THE BLACK FOREST



**SO INDIVIDUELL UND
VIELSEITIG WIE
GEPLANT**

AS INDIVIDUAL
AND VARIED
AS PLANNED

GWINNER WERTE

GWINNER Wohndesign ist ein traditionsbewusstes und international erfolgreiches Möbelunternehmen aus dem Schwarzwald. Im Bereich der hochwertigen Wohn- und Speisezimmermöbel begeistern wir seit fast einem Jahrhundert Kunden mit erstklassiger Qualität, einer nachhaltigen Produktion und einem unverwechselbaren Design.

Mit dem höchsten Anspruch an technische Perfektion und handwerkliches Können werden unsere Produkte vollständig in Deutschland entwickelt und produziert.

MADE IN THE BLACK FOREST

GWINNER VALUES

GWINNER Wohndesign is a traditional yet internationally successful furniture company originating from the Black Forest. When it comes to high-quality living and dining-room furniture, we have been delighting customers for almost a century with first-class quality, sustainable production and unmistakable design.

Adhering to the highest standards of technical perfection and craftsmanship, our products are developed and produced entirely in Germany.

WOHNTRENDS
INSPIRIERT
VON DER NATUR

LIVING TRENDS
INSPIRED BY NATURE



GWINNER

48° 31' 56.7" N , 8° 34' 14.334" O

Klare Linien und die sensible Kombination von edlem Lack mit hochwertigem Echtholzurnier in Wildeiche, Balkeneiche oder Nussbaum. **ATENA** spielt mit dem coolen Charme von Lack und unterstreicht die natürliche Schönheit von Holz durch ganz gezielte Akzente, gerade auch in Hirnholz. Geprägt von einer zeitlosen Eleganz verleiht dieses Design jedem Raum eine ganz persönliche Note.

Clear lines and the delicate combination of sophisticated lacquers with high-quality real-wood veneers in wild oak, oak timber or walnut. The **ATENA** plays with the cool charm of lacquer and highlights the natural beauty of wood with cleverly selected contrasts – also available in grained wood. Characterised by timeless elegance, this design adds a personal touch to every room.



Combination **AT4** Lack Fango, Balkeneiche Honig, Eiche Hirnholz
Fango lacquer, honey oak timber, grained oak



UNENDLICHE PLANUNGSVIELFALT

Schöpfen Sie aus dem Vollen und nutzen Sie die Vorteile eines modularen Wohnsystems, das Ihnen ein Höchstmaß an individueller Planungsfreiheit bietet: Hohe Systemtiefe, breites Typenspektrum, zahlreiche An- und Aufbauvarianten, Breiten- und Tiefenvarianten, Regalsysteme mit integrierbaren Hängeelementen und ein umfangreiches Repertoire an Einzelmöbeln. Da bleiben keine Wünsche offen.

ENDLESS PLANNING DIVERSITY

Take full advantage of the benefits of a modular living system that offers you the highest level of individual planning freedom: Great system depth, wide range of types, numerous mounting and assembly variants, width and depth variants, shelf systems with integrable wall units and a comprehensive selection of stand-alone pieces. There really is nothing left to be desired.



Combination **AT27** Lack Fango, Balkeneiche Honig | Fango lacquer, honey oak timber



Entdecken Sie mit **ATENA** jede Menge Möglichkeiten: Akzentrückwände mit Beleuchtung, die ein eindrucksvolles Wandbild erschaffen, Mediengeräte, die dank dem IR-Repeater auch bei geschlossenen Türen ansteuerbar sind und gekonnt gesetzte Beleuchtungselemente, als elegante Designlösung.

Discover a whole host of opportunities with **ATENA**: Contrasting rear panels with lighting create impressive wall systems, media equipment can even be controlled behind closed doors thanks to the IR repeater, while illuminated highlights act as elegant design solutions.

Combination **AT1**
Regal | Shelf **AT30**

Lack Weiß, Nussbaum Hirnholz
White lacquer, grained walnut



Combination **AT12** Lack Anthrazit, Nussbaum Natur | Anthracite lacquer, natural walnut

ELEGANTER MATERIALMIX

Lack im Dialog mit Balken- und Wild-
eiche oder Nussbaum. Die unterschiedlichen
Kombinationsmöglichkeiten mit und
ohne Akzentholz prägen das individuelle
Erscheinungsbild. Wählen Sie aus unter-
schiedlichsten Lackfarben im Korpus und
ergänzen Sie diese in Furnier oder Lack
bei den Abdeckplatten und Sockeln. Der
Couchtisch nimmt den Gestaltungsfaden
auf und rundet das Wohnbild stimmig ab.

ELEGANT MATERIAL MIX

Lacquer coupled with oak timber, wild oak
or walnut. Different combination options
with and without contrasting wood influ-
ence the individual look and feel. Choose
from a variety of lacquer colours for the
carcase and complement your choice with
either veneer and lacquer for the cover
panels and plinths. The coffee table also
takes inspiration from the design to com-
plete the entire collection.



Combination **AT21-SV** | Sideboard **AT31** | Couchtisch | Coffee table **CT302-110L**
Lack Fango, Nussbaum Natur | Fango lacquer, natural walnut



Stauraum kann man nie genug haben. Deshalb haben wir ein Wohnsystem entwickelt, das gleich von Anfang an großzügige Raumreserven mitbringt. So können Sie Ihre Lieblingsobjekte in Vitrinen oder Regalen gezielt in Szene setzen und andere Dinge ordentlich verstauen. Und wenn es dann doch eng wird, lässt sich **ATENA** ganz flexibel ergänzen oder ausbauen.

You can never have enough storage. This is why we've designed a living system that provides generous storage from the very beginning. This means you can set the scene with your favourite pieces in display units or on shelves, while other treasures are stored away carefully. And if you find yourself running out of space, **ATENA** can be flexibly extended or supplemented.

Combination **AT63** | Sideboard **AT51**
Couchtisch | Coffee table **CT501-110L**

Lack Creme, Wildeiche Honig
Cream lacquer, honey wild oak

MODERNE ARCHITEKTUR GEPAART MIT AUSREICHEND STAUHAUM?

Mit **ATENA** gar kein Problem! Durch die vielseitigen und anpassungsfähigen Regalelemente bringen Sie spielerisch die richtige Struktur in Ihr Wohnzimmer und kreieren auf diese Weise individuelle Wandbilder mit ausreichend Stauraum.

MODERN ARCHITECTURE COMBINED WITH SUFFICIENT STORAGE SPACE?

That's not a problem with **ATENA**. Use the versatile, adaptable shelf elements to playfully create the right structure in your living room, while still creating personalised wall systems with plenty of storage space.



Combination **AT93-SV** | Highboard **U8-25 L | R** | Couchtisch | Coffee table **CT404-110**
Lack Anthrazit, Nussbaum Natur | Anthracite lacquer, natural walnut



Mit modernster LED-Lichttechnik schaffen Sie eine behagliche, ganz persönliche Atmosphäre und lassen die Szenerie im richtigen Licht erstrahlen. Punktuelle Akzente lenken den Blick eindrucksvoll auf einzelne Objekte oder Bereiche und fast schon magische Effekte lassen sich durch hinterleuchtete Flächen erzielen.

Use modern led lighting technology to create a perfectly cosy atmosphere and let the scenery shine in the right light. Clever contrasts impressively guide your vision towards individual objects and areas, and backlit surfaces create near-magical effects.

Combination **AT2**
Sideboard **AT41**
Couchtisch | Coffee table **CT404-110**

Lack Weiß, Balkeneiche Honig
White lacquer, honey oak timber



Combination **AT82** Lack Weiß, Lack Anthrazit | White lacquer, anthracite lacquer

EINFACH MAL UM DIE ECKE PLANEN

ATENA bietet perfekte Lösungen für jeden Raum. Und wenn die Situation es erfordert, bietet es sich an auch mal die Ecken in die Planung einzubeziehen. Mit Eckschränken und Eckregalen holen Sie das Maximale an Raumreserven heraus. Außerdem liefert das breit aufgestellte Planungsprogramm auch die passenden Ideen für Einbauten in Dachschrägen.

SIMPLY PLAN OUTSIDE THE BOX

ATENA offers the perfect solution for any room. And should the need arise, it is even possible to incorporate corners into your plan. Corner cabinets and corner shelves make the most of a room's available space. The broad-based planning programme also incorporates suitable ideas for installations in pitched roofs.



ANSPRUCHSVOLLES DESIGN MIT HOHEM NUTZEN

Das vielseitige Regalsystem lässt sich in Breite und Höhe flexibel an den Raum anpassen und bietet zusätzlich attraktiven Stauraum durch integrierbare Hängeelemente. Die Hängevitrine zieht alle Blicke auf sich und passt hervorragend zum Design der beiden Vitrinen. Die Akzentbereiche in Hirnholz verstärken zusätzlich die einzigartige Ausstrahlung.

SOPHISTICATED DESIGN OFFERING ADDED BENEFITS

The versatile shelf system can be adjusted flexibly to suit the height and width of a room, thereby offering attractive additional storage with integrable wall units. The wall-mounted display unit grabs your attention and perfectly complements the design of the two free-standing display units. The contrasting surfaces in grained wood further reflect the range's unique charm.



Combination **AT94** | Vitrinen | Display units **U12-27 L | R**
Lack Anthrazit, Balkeneiche Honig, Eiche Hirnholz | Anthracite lacquer, honey oak timber, grained oak



HARMONISCH-DURCHGÄNGIGES RAUMKONZEPT

Mit der umfangreichen Speisezimmer Kollektion von GWINNER S-Design gestalten Sie Ihren neuen Essplatz ganz nach Ihrem persönlichen Geschmack und das optimal abgestimmt auf das Designkonzept von **ATENA**. Selbst die Tischbeine des Esstischs präsentieren sich im edlen Metall-Holz Mix oder auch in der Kombination Metall-Lack. Zusammen mit den Stühlen, die den markanten Holzakzent aufnehmen, entsteht eine harmonisch stilvolle Einheit.

HARMONIOUS CONTINUOUS ROOM CONCEPT

With the comprehensive GWINNER S-Design dining room collection, you can design your new dining area to suit your tastes exactly and all perfectly matched to the **ATENA** design concept. Even the dining table legs feature a sophisticated metal-wood or metal-lacquer combination. When paired with chairs that incorporate a striking wood accent, you will create a harmoniously stylish whole.



Sideboard **AT124-SV** Lack Fango, Balkeneiche Honig
 Esstisch **ET521-200** Balkeneiche Honig, Edelstahllook
 Stuhl **LINA** Stoff Kansas 233, Eiche Honig

Sideboard **AT124-SV** Fango lacquer, honey oak timber
 Dining table **ET521-200** Honey oak timber, stainless steel look
 Chair **LINA** Kansas 233 fabric, honey oak



Natürliche Materialien, sanfte Farbtöne und dekorative Grünpflanzen schaffen es einen Wohnstil zu erschaffen, der zugleich urban und gemütlich wirkt. Die sanfte Natürlichkeit der Eiche lässt sich hier ideal mit dem beige Velourstoff vereinen. Der Stuhl KAIA überzeugt mit einer innovativen Komfort-Funktion, die ergonomisch mit Ihren Bewegungen am Tisch mitschwingt und einen unvergesslichen Sitzkomfort schafft.

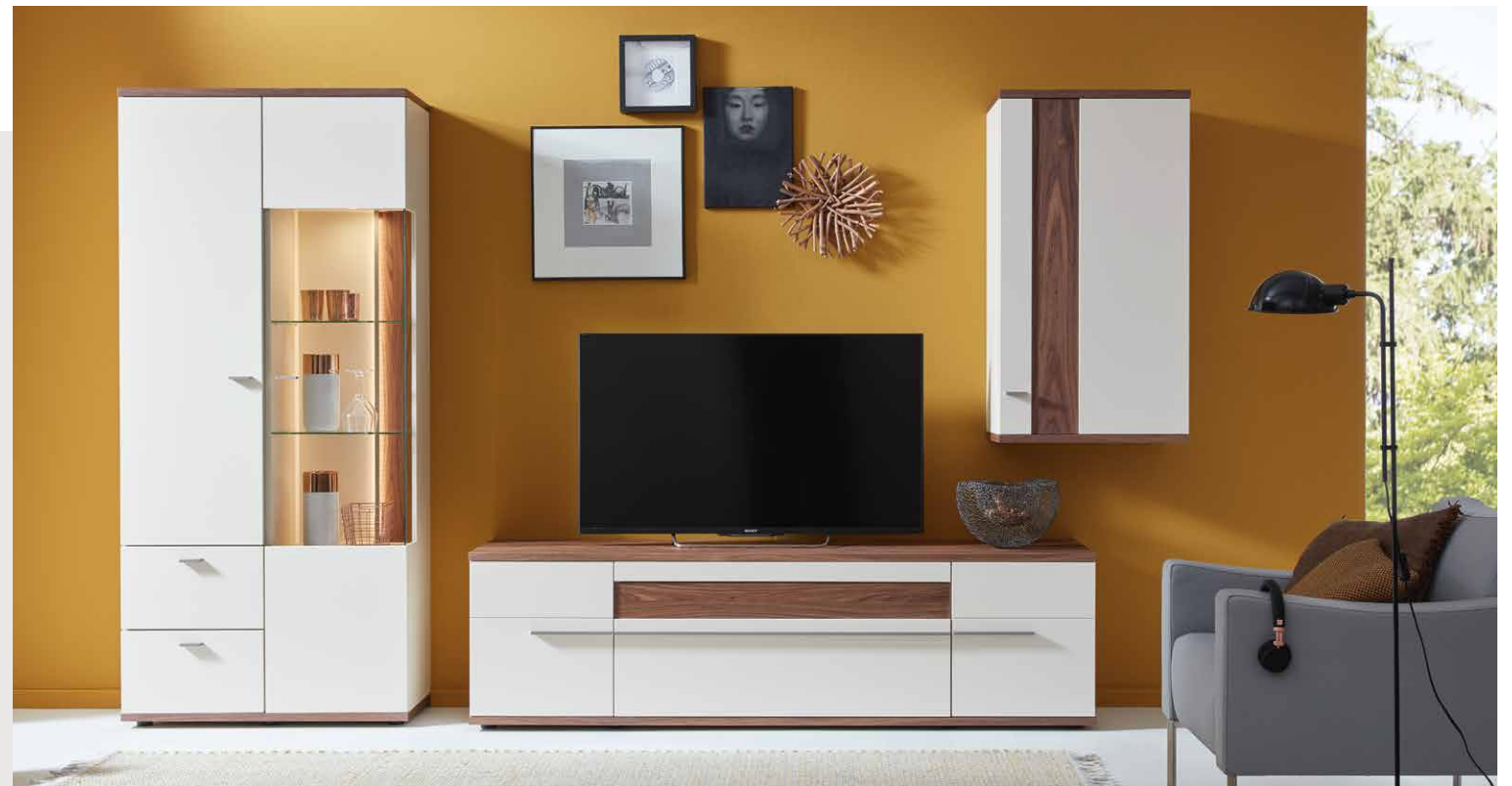
Natural materials, soft shades and decorative green plants create a living style that is both urban yet homely. The gentle naturalness of oak is ideally combined with a beige velour fabric and the KAIA chair impresses with an innovative comfort function that ergonomically swings with your movements at the table, thus offering incomparable seating comfort.



Eststischl Dining table **ET521-200**
 Balkeneiche Honig | Honey oak timber
 Stuhl | Chair **KAIA** Stoff Maine 233, | Maine 232 fabric

QUALITÄT

- » Front und Korpus außen und innen seidenmatt lackiert, in den Farben Weiß, Creme, Fango, Anthrazit.
- » Sockel, Abdeckplatten und Akzentbereiche in den genannten Lackfarben oder in Edelfurnier Wildeiche Honig, Balkeneiche Honig, Nussbaum Natur.
- » Akzentbereiche in Hirnholz furnier Eiche und Nussbaum.
- » Variantenreich und vielseitig durch modulares Baukastensystem.
- » Moderne LED-Lichttechnik.
- » Elektrostaufach mit Funkfernbedienung zum Schalten der Beleuchtung.
- » Griffe standardmäßig in Edelstahloptik, wahlweise in Anthrazit.
- » Türscharniere 3-fach justierbar mit Schnellmontagetechnik, inkl. serienmäßiger Türdämpfung.
- » Schubkästen laufen auf Quadro-Teilauszügen mit Softeinzug und Dämpfung.
- » Vitrinentüren und Glaseinlegeböden in Floatglas klar.
- » Made in the Black Forest.

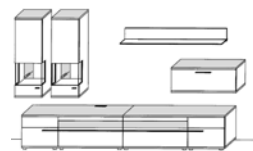


Combination **AT9** Lack Weiß, Nussbaum Natur | White lacquer, natural walnut

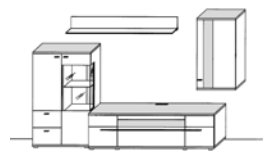
QUALITY

- » Fronts and carcasses are matt silk lacquered on the interior and exterior, available in a choice of colours: white, cream, fango or anthracite.
- » Plinths, cover panels and contrasting surfaces are available in the stated lacquer colours or in following the veneers: honey wild oak, honey oak timber, natural walnut.
- » The grained veneer contrasting surfaces are only available in oak or walnut.
- » Countless variations and versatile thanks to the modular design.
- » Modern LED lighting technology.
- » Electrical storage compartment with radio remote control to adjust the lighting.
- » Stainless steel handles as standard, also available in anthracite.
- » Fast-assembly door hinges can be adjusted in three ways, soft-close as standard.
- » The drawers are mounted on soft-close, partial-extension quadro runners.
- » Display-unit doors and class shelves in clear float glass.
- » Made in the Black Forest.

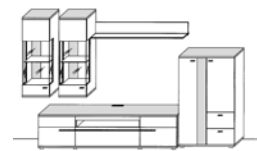




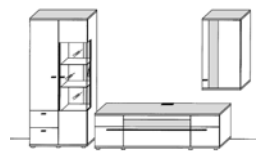
AT1 B 360 x H 209,6 cm



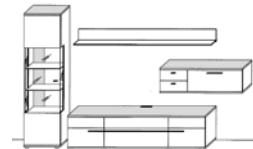
AT2 B 315 x H 200,8 cm



AT4 B 345 x H 209,6 cm



AT9 B 330 x H 200,8 cm



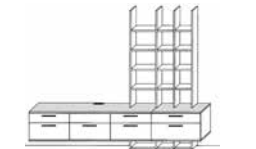
AT12 B 360 x H 218,4 cm



AT27 B 410,2 x 305,2 x H 253,6 cm



AT63 B 390 x H 218,4 cm



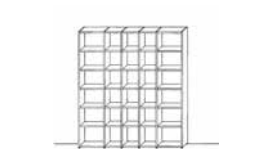
AT93 B 315 x H 253,6 cm



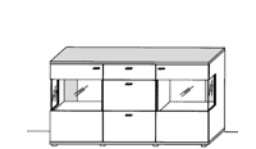
AT94 B 341 x H 253,6 cm



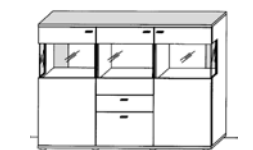
AT24 B 245,2 x H 253,6 cm



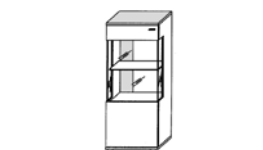
AT30 B 195,6 x H 218,4 cm



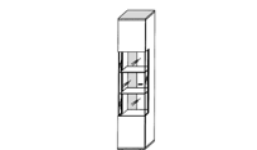
AT41 B 180 x H 95,2 cm



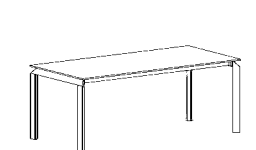
AT51 B 180 x H 130,4 cm



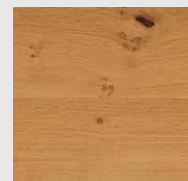
U8-25L B 60 x H 148 cm



U12-27L B 45 x H 218,4 cm



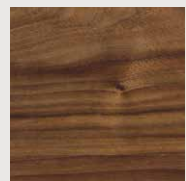
ET521 B 200 x H 76 cm



01



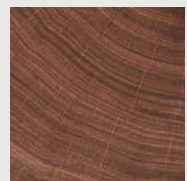
02



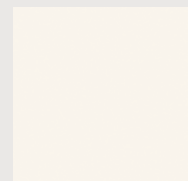
03



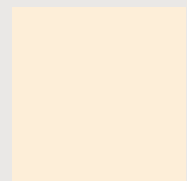
04



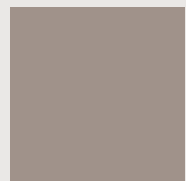
05



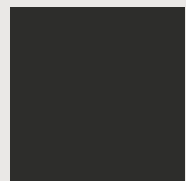
06



07



08



09

- 01 Wildeiche Honig* | Honey wild oak*
- 02 Balkeneiche Honig* | Honey oak timber*
- 03 Nussbaum Natur* | Natural walnut*
- 04 Eiche Hirnholz | Grained oak
- 05 Nussbaum Hirnholz | Grained walnut
- 06 Lack Weiß | White lacquer
- 07 Lack Creme | Cream lacquer
- 08 Lack Fango | Fango lacquer
- 09 Lack Anthrazit | Anthracite lacquer

Wenn Sie sich für **ATENA** entscheiden, treffen Sie eine Wahl für Qualität, für die es auch ganz offiziell Brief und Siegel gibt. Ausgezeichnet mit dem RAL-Gütezeichen „Goldenes M“. Geprüft nach RAL-GZ430. Weitere Infos unter: www.dgm-moebel.de. Darüber hinaus zeigt sich unser Qualitätsanspruch im gesamten Produktionsprozess, bei der Materialauswahl, der sorgfältigen Verarbeitung und schließlich im fertigen Produkt. Hochwertige Furniere werden für die Kastenmöbel sowie Tischplatten eingesetzt. Dabei beweisen kompetente Furnierspezialisten bei der Auswahl und Zusammenstellung langjährige Erfahrung und handwerkliches Feingefühl. Für die Herstellung von Furnierblätter werden ausgewählte Baumstämme verwendet. Unsere seidenmatt lackierten Oberflächen werden mit modernster und umweltschonender Technologie hergestellt. Im Rahmen des technischen Fortschritts sind Irrtum, Farb-, Material- und Konstruktionsänderungen vorbehalten.

With ATENA you are choosing quality that has been signed and sealed. Awarded the "Golden M" – the RAL mark of quality. Tested as per RAL-GZ430. Further information is available online: www.dgm-moebel.de. Furthermore, our dedication to quality can be seen throughout the production process: from choosing the right materials and processing them carefully, to the finished product. High-quality veneers are used for contrasting surfaces and tabletops. Our veneer experts are keen to demonstrate their many years of experience and craftsmanship when choosing and combining veneers. Only carefully selected tree trunks are used to manufacture veneer sheets. Our matt silk lacquered surfaces are manufactured using the latest environmentally friendly technology. Subject to errors, as well as design, colour and material modifications as part of technical progress.



*FURNIER ist ein einzigartiges Naturprodukt. Farb- und Strukturunterschiede zu Ausstellungsprodukten und Prospektabbildungen lassen sich nicht vermeiden. Es sind Echtheitsmerkmale, die dem Möbel erst die natürliche Schönheit verleihen und jedes Stück zu einem Unikat werden lassen.

ATENA WIRD KONKRET – IN WENIGEN MINUTEN GEPLANT. Mit dem Planungsprogramm **furnplan** kann Ihnen Ihr Fachhändler Ihr Wunschmöbel – in 3D und Farbe erstellen. Für die Planung zu Hause steht eine kostenlose Version von **furnplan** auf unserer Homepage zum Download bereit: www.gwinner.de

*VENEER is a unique, natural product. Colour and texture differences between display models and brochure images are unavoidable. These are authentic features that lend the furniture its natural beauty and transform every piece into something unique.

ATENA CAN BE PLANNED IN ONLY A FEW MINUTES. Using a planning programme – **furnplan** – your retailer can draw up 3D plans of your chosen furniture in full colour. If you'd rather plan your furniture at home, a free version of **furnplan** is available to download from our website: www.gwinner.de

MADE IN THE
BLACK FOREST

GWINNER[®]

GWINNER WOHNDISEGN GMBH

HAUPTSTRASSE 70
D-72285 PFALZGRAFENWEILER

TEL. +49 (0) 7445 - 183 0
FAX +49 (0) 7445 - 183 199

INFO@GWINNER.DE
WWW.GWINNER.DE

FOR FURTHER INSPIRATION
PLEASE VISIT
WWW.GWINNER.DE

