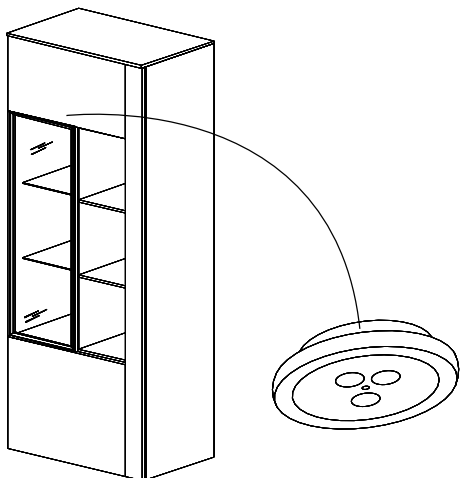


MONTAGE AKKULEUCHTE STYLE

GWINNER[®]

ASSEMBLING THE STYLE BATTERY LIGHTS
MONTAGE LAMPE À BATTERIE STYLE

BILD 1 | IMAGE 1 | IMAGE 1



Beleuchtung ist kein Standard - wird nur bei Kundenwunsch mitgeliefert.

Lighting does not come as standard – is only supplied if requested by the customer.

L'éclairage n'est pas inclus par défaut, il est uniquement compris dans la livraison sur demande du client.

Akkuleuchte LAK1

Battery light LAK1

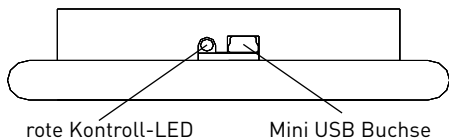
Lampe à batterie LAK1

BILD 2 | IMAGE 2 | IMAGE 2

Die Akkuleuchte kann mit dem mitgelieferten USBKabel problemlos am PC oder über ein externes Ladegerät geladen werden.

The battery light can be easily charged using the USB cable supplied, either via a PC or an external charging device.

La lampe à batterie peut être facilement chargée sur un ordinateur ou un chargeur externe grâce au câble USB compris dans la livraison.



Beim Ladevorgang leuchtet die rote Kontroll-LED. Sie erlischt, wenn der Ladevorgang beendet ist.

During charging, the red control LED lights up. It goes out when charging is complete.

Durant la charge, la LED rouge de contrôle reste allumée. Elle s'éteint lorsque la charge est terminée.

BILD 3 | IMAGE 3 | IMAGE 3

Bajonettverschluss durch linksdrehen der Lampe öffnen und Anbau-platte herausnehmen.

Open the bayonet fitting by turning the light to the left and removing the mounting bracket.

Ouvrir le verrouillage à baïonnette en tournant la lampe vers la gauche et retirer la plaque de fixation.

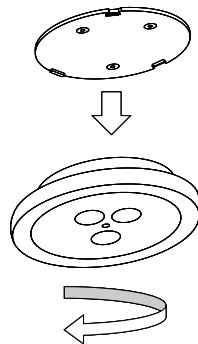


BILD 3 | IMAGE 3 | IMAGE 3

Schraubenlöcher für Anschraubplatte laut Zeichnung anzeichnen und vorstufen

Mark and pre-drill screw holes for the mounting bracket as per the drawing

Marquer et pré-percer les trous pour les vis pour la plaque de fixation conformément au schéma

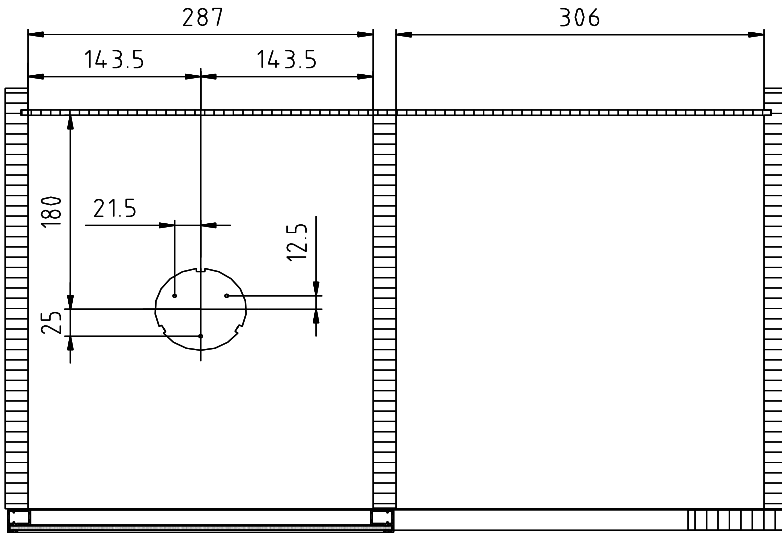
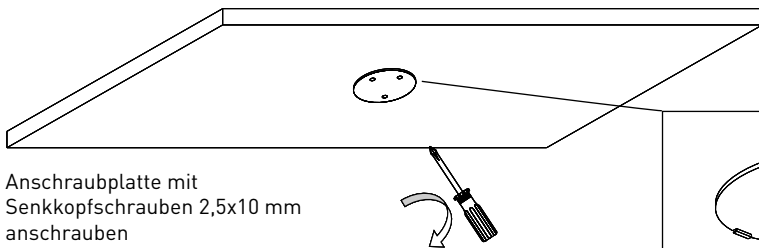


BILD 5 | IMAGE 5 | IMAGE 5



Anschraubplatte mit
Senkkopfschrauben 2,5x10 mm
anschrauben

Screw in the mounting plate using
2,5x10 mm countersunk screws

Visser la plaque de fixation avec les vis
à tête fraisée 2,5 x 10 mm

Akkuleuchte auf Anschraubplatte aufsetzen und
Bajonettverschluss durch drehen nach rechts schließen.

Position the battery light on the mounting plate and turn the
bayonet fitting to the right to close.

Poser la lampe à batterie sur la plaque de fixation et fermer le
verrouillage à baïonnette en tournant vers la droite.

